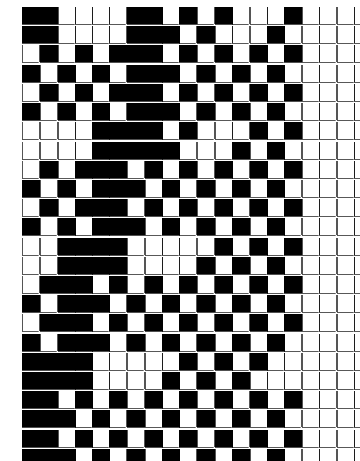


Fili Totali: 1.520 Fili Fondo: 1.488 Cimose: 16 x Parte Pettine: 40,00 / 2,00 H.telaio: 190,00 H.finita: 150

Trame/MT.: a telaio 750 Rientro: Contraz.tot: Peso/ml.teor: GG: Div: Finito: Armatura: 16003827

Disposizione Ordito: ( 021784 ) Disposizione Trama: ( 021484 ) **PASSATURA: 75CUQ TOT. 24 FILI SU 16 LICCI**

3	A	x 3	x 2	A	192	49,60	4	A	4	A	A	80	51,25
2	D			B	24	62,00	1	B	1	C	B	19	121,72
4	A			C	18	54,71	1	C	1	B	C	21	158,27
2	E			D	18	46,50	4	A	4	A		120	331,24
1	A			E	24	72,94	1	C	1	B			
3	A			F	12	31,00	1	B	1	C			
2	F				288	316,75	4	A	4	A			
4	A						2	C	1	C			
2	E						4	A	1	B			
1	A						2	B	4	A			
3	A	x 3	x 3				4	A	1	C			
2	B						1	C	1	B			
4	A						1	B	4	A			
2	C						4	A	1	B			
1	A						1	C	1	C			
3	A						1	B	4	A			
2	B						4	A	1	C			
4	A						1	C	1	B			
2	F						1	B	4	A			
1	A						4	A	1	C			
3	A		x 3				1	C	1	B			
2	D						1	B	4	A			
4	A						4	A	1	C			
2	E						2	C	1	B			
1	A						4	A	4	A			
3	A						2	B	2	C			
2	F						4	A	120				
4	A						1	C					
2	E						1	B					
1	A												
288													



**Cimose:**

CODICE	DESCR.:	Passatura in Pettine	Rimettaggio
75.C19	16 F X P COME FONDO	2 FILI X DENTE	ULTIMI 4 LICCI SEGUENTE DA 1 A 4

ORDITO	A	B	C	D	E	F	G	H
CODICE	CATENA	COLMAR NM 2/40	ALT NM 1/2 NO MUL.	ENDIP NM 1/1,7 NO MU	ALT NM 1/2 NO MUL.	ENDIP NM 1/1,7 NO MU	ALT NM 1/2 NO MUL.	
1975	AB	NERO REAT SC FE	CORTECCIA AL	CANARINO AL	PULCINO AL	NIGER AL	NERO AL	

TRAMA	A	B	C	D	E	F	G	H
CATENA	VAR.COL.	COLMAR NM 2/40	ALT NM 1/2 NO MUL.	ENDIP NM 1/1,7 NO MU				
AB	002	NERO REAT SC FE	PHARD AL	NERO AL				

