

DISEGNATORE: ALESSANDRO/GIOV DESCR.: 48 FILI - GRANITE'

ARTICOLO/DISEGNO: 75.3569/H.211 DATA: 20-01-2023 STG: 75 DONNA/LUXURY

Fili Totali: 7.696 Fili Fondo: 7.536 Cimose: 80 x Parte Pettine: 120,00 / 4,00 H.telaio: 160,33 H.finita: 145

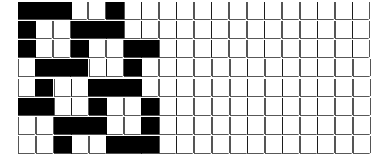
Trame/MT.: a telaio 2.800 Rientro: Contraz.tot: Peso/ml.teor: GG: Div: Finito: Armatura: 80002667

Disposizione Ordito: ( 0001 )

Disposizione Trama: ( 0001 )

PASSATURA: 75BYP SEGUENTE SU 8 LICCI

1	A	A	1	225,63	1	A	A	1	146,98
1		1	1	225,63	1		1	1	146,98



**Cimose:**

CODICE	DESCR.:	Passatura in Pettine	Rimettaggio
75.C22	80 F X P COME FONDO	4 FILI X DENTE	ULTIMI 4 LICCI SEGUENTE DA 1 A 4

ORDITO	A	B	C	D	E	F	G	H
CODICE	CATENA	SIRO RWS NM 2/64						
1367	AA	M.CALCITE RWS 607						
1368	AB	OLMO RWS GC						
1369	AC	NERO REAT. RWS AL						
1370	AD	PAVE' RWS GC						
1371	AE	PANNA RWS GC						
1372	AF	FAINA RWS GC						
1373	AG	BULLONE RWS AL						
1374	AH	INDIGO RWS FE						

TRAMA	A	B	C	D	E	F	G	H
CATENA	VAR.COL.	SIRO RWS NM 2/64						
AA	001	M.CALCITE RWS 607						
AB	002	OLMO RWS GC						
AC	003	NERO REAT. RWS AL						
AD	004	PAVE' RWS GC						
AE	005	PANNA RWS GC						
AF	006	FAINA RWS GC						
AG	007	BULLONE RWS AL						
AH	008	INDIGO RWS FE						

**NOTE ORDITURA:** ORDITO DA IMBOZZIMARE C/O IMBOZZIMATURA STELLA ARTIGIANA  
**NOTE TESSITURA:** TESSERE CON 5 ROCHE IN MISCHIA-TRAMA  
**NOTE ARTICOLO:** VEDI ART. 75.3568/P.211 E' LA VERSIONE NON RWS - C/C VEDI 75.3576/P.219  
 Art.sinonimo 74.3264/P.591

**NOTE FINISSAGGIO:** ATT.NE ORDITO IMBOZZIMATO  
 Art.riportato originale 75.3568/P.211

