

DISEGNATORE: ALESSANDRO/GIOV DESCR.: 34 FILI - BATAVIA

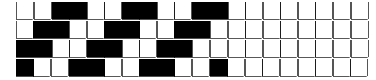
ARTICOLO/DISEGNO: 75.3572/P.213 DATA: 11-11-2022 STG: 75 DONNA/LUXURY

Fili Totali: 5.280 Fili Fondo: 5.184 Cimosse: 48 x Parte Pettine: 85,00 / 4,00 H.telaio: 155,29 H.finita: 140

Trame/MT.: a telaio 2.800 Rientro: Contraz.tot: Peso/ml.teor: GG: Div: Finito: Armatura: 400

Disposizione Ordito: (0001) Disposizione Trama: (0001) **PASSATURA: 75BYO SEGUENTE SU 8 LICCI**

1 A 1 157,09 1 A 1 144,49
 1 1 157,09 1 1 144,49



Cimosse:

CODICE	DESCR.:	Passatura in Pettine	Rimettaggio
75.C04	48 F X P COME FONDO	4 FILI X DENTE	ULTIMI 4 LICCI SEGUENTE DA 1 A 4

ORDITO	A	B	C	D	E	F	G	H
CODICE	CATENA	SIRO 2/64						
0610	AA	M.CALCITE 607						
0611	AB	OLMO FE						
0612	AC	NERO REAT FE						
0613	AD	PAVE' AL						
0614	AE	PANNA FE						
0615	AF	FAINA FE						
0616	AG	BULLONE FE						
0617	AH	INDIGO FE						

TRAMA	A	B	C	D	E	F	G	H
CATENA	VAR.COL.	SIRO 2/64						
AA	001	M.CALCITE 607						
AB	002	OLMO FE						
AC	003	NERO REAT FE						
AD	004	PAVE' AL						
AE	005	PANNA FE						
AF	006	FAINA FE						
AG	007	BULLONE FE						
AH	008	INDIGO FE						

NOTE ORDITURA: ORDITO DA IMBOZZIMARE C/O IMBOZZIMATURA STELLA ARTIGIANA
NOTE TESSITURA: TESSERE CON 5 ROCHE IN MISCHIA-TRAMA
NOTE ARTICOLO: VEDI ART. 75.3573/H.213 E' LA VERSIONE RWS - C/C VEDI 75.3576/P.219
 Art.sinonimo 74.3266/P.593

NOTE FINISSAGGIO: ATT.NE ORDITO IMBOZZIMATO

Art.riportato originale 75.3573/H.213

