

DISEGNATORE: ALESSANDRO/GIOV DESCR.: 34 FILI - BATAVIA

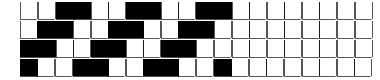
ARTICOLO/DISEGNO: 75.3573/H.213 DATA: 20-01-2023 STG: 75 DONNA/LUXURY

Fili Totali: 5.280 Fili Fondo: 5.184 Cimosse: 48 x Parte Pettine: 85,00 / 4,00 H.telaio: 155,29 H.finita: 140

Trame/MT.: a telaio 2.800 Rientro: Contraz.tot: Peso/ml.teor: GG: Div: Finito: Armatura: 400

Disposizione Ordito: ( 0001 ) Disposizione Trama: ( 0001 ) **PASSATURA: 75BYO SEGUENTE SU 8 LICCI**

1 A 1 155,21 1 A 1 142,76  
 1 1 155,21 1 1 142,76



**Cimosse:**

CODICE	DESCR.:	Passatura in Pettine	Rimettaggio
75.C04	48 F X P COME FONDO	4 FILI X DENTE	ULTIMI 4 LICCI SEGUENTE DA 1 A 4

ORDITO	A	B	C	D	E	F	G	H
CODICE	CATENA	SIRO RWS NM 2/64						
1384	AA	M.CALCITE RWS 607						
1385	AB	OLMO RWS GC						
1386	AC	NERO REAT. RWS AL						
1387	AD	PAVE' RWS GC						
1388	AE	PANNA RWS GC						
1389	AF	FAINA RWS GC						
1390	AG	BULLONE RWS AL						
1391	AH	INDIGO RWS FE						

TRAMA	A	B	C	D	E	F	G	H
CATENA	VAR.COL.	SIRO RWS NM 2/64						
AA	001	M.CALCITE RWS 607						
AB	002	OLMO RWS GC						
AC	003	NERO REAT. RWS AL						
AD	004	PAVE' RWS GC						
AE	005	PANNA RWS GC						
AF	006	FAINA RWS GC						
AG	007	BULLONE RWS AL						
AH	008	INDIGO RWS FE						

**NOTE ORDITURA:** ORDITO DA IMBOZZIMARE C/O IMBOZZIMATURA STELLA ARTIGIANA  
**NOTE TESSITURA:** TESSERE CON 5 ROCHE IN MISCHIA-TRAMA  
**NOTE ARTICOLO:** VEDI ART. 75.3572/P.213 E' LA VERSIONE NON RWS - C/C VEDI 75.3576/P.219  
 Art.sinonimo 74.3266/P.593

**NOTE FINISSAGGIO:** ATT.NE ORDITO IMBOZZIMATO  
 Art.riportato originale 75.3572/P.213

