

DISEGNATORE: ALESSANDRO/GIOV DESCR.: 34 FILI - TECNO BATAVIA

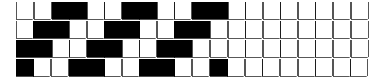
ARTICOLO/DISEGNO: 75.3579/P.220 DATA: 04-11-2022 STG: 75 DONNA/GARDENING

Fili Totali: 5.280 Fili Fondo: 5.184 Cimosse: 48 x Parte Pettine: 85,00 / 4,00 H.telaio: 155,29 H.finita: 140

Trame/MT.: a telaio 3.600 Rientro: Contraz.tot: Peso/ml.teor: GG: Div: Finito: Armatura: 400

Disposizione Ordito: (0001) Disposizione Trama: (0001) **PASSATURA: 75BYO SEGUENTE SU 8 LICCI**

1 A 1 157,09 1 A 1 102,17
1 1 157,09 1 1 102,17



Cimosse:

CODICE	DESCR.:	Passatura in Pettine	Rimettaggio
75.C04	48 F X P COME FONDO	4 FILI X DENTE	ULTIMI 4 LICCI SEGUENTE DA 1 A 4

ORDITO	A	B	C	D	E	F	G	H
CODICE	CATENA	SIRO 2/64						
0603	AA	FIAMMA REAT GC						
0604	AB	HAWAI REAT ME FE						
0605	AC	LUCE AL						
0606	AD	AMETISTA GC						
0607	AE	CARCADÈ AL						
0608	AF	GREEN FE						
0609	AG	BOLLITO SPURG. AL						

TRAMA	A	B	C	D	E	F	G	H
CATENA	VAR.COL.	BIPOLY NM 1/60 GRS						
AA	001	CHERRY GRS 0049						
AB	002	BLUE FLUO GRS 0106						
AC	003	LEMON GRS 0033						
AD	004	VIOLET GRS 0053						
AE	005	PINK ROSE GRS 0043						
AF	006	TURQUOISE FLUO GRS						
AG	007	ECRU GRS 100						

