

DISEGNATORE: ALESSANDRO/GIOV DESCR.: 29 FILI - TECNO SPINA

ARTICOLO/DISEGNO: 75.3580/P.222 DATA: 11-11-2022 STG: 75 DONNA/LUXURY

Fili Totali: 4.464 Fili Fondo: 4.368 Cimosse: 48 x Parte Pettine: 145,00 / 2,00 H.telaio: 153,93 H.finita: 135

Trame/MT.: a telaio 3.100 Rientro: Contraz.tot: Peso/ml.teor: GG: Div: Finito: Armatura: 80000106

Disposizione Ordito: (021510)

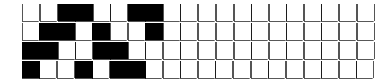
Disposizione Trama: (0002)

PASSATURA: 75CWC TOT. 48 FILI SU 8 LICCI A CORPI

1	C	A	14	42,47	1	A
1	A	B	19	57,63	1	B
1	B	C	4	6,03	2	
1	E	D	3	4,52		
1	B x 2	E	8	45,50		
1	A		48	156,15		
1	B					
1	E					
1	B					
2	C					
1	A x 2					
1	B					
1	E					
1	B					
1	A					
1	B					
1	A					
1	B					
1	E					
1	D x 2					
1	A					
1	D					
1	E x 2					
1	B x 2					
1	A					
1	B					
1	E					
1	B					
1	C					
48						

1	A	A	1	43,64
1	B	B	1	43,64
2			2	87,28

A	1	43,64
B	1	43,64
	2	87,28



Cimosse:

CODICE	DESCR.:	Passatura in Pettine	Rimettaggio
75.C23	48 F X P COME FONDO	2 FILI X DENTE	ULTIMI 4 LICCI SEGUENTE DA 1 A 4

ORDITO	A	B	C	D	E	F	G	H
CODICE	CATENA	MOLVENA NM 2/60	MOLVENA NM 2/60	SETA NM 2/121	SETA NM 2/121	SIRTOR 4/64		
0681	AA	NEVEXBIANCO	BLACK-TO	ANTRACITE H568	ELETTRICO H279	BOLLITO		

TRAMA	A	B	C	D	E	F	G	H
CATENA	VAR.COL.	BIOPOLY NM 1/60 GRS	BIOPOLY NM 1/60 GRS					
AA	001	ECRU GRS 100	BLACK GRS 0002					

