

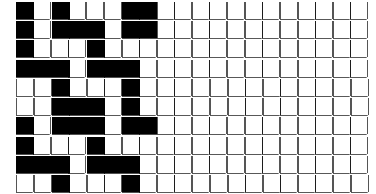
DISEGNATORE: FRANCO/GIOVANNI DESCR.: 40 FILI - DOPPIA TELA APRIBILE - UNITO ARTICOLO/DISEGNO: 75.3646/H.356 DATA: 27-01-2023 STG: 75 DONNA/LUXURY

Fili Totali: 6.640 Fili Fondo: 6.504 Cimose: 68 x Parte Pettine: 100,00 / 4,00 H.telaio: 166,00 H.finita: 145

Trame/MT.: a telaio 4.000 Rientro: Contraz.tot: Peso/ml.teor: GG: Div: Finito: Armatura: 80003176

Disposizione Ordito: (0001) Disposizione Trama: (0856) **PASSATURA: 75CBD SEGUENTE SU 8 LICCI**

1	A	A	1	194,73	4	A	A	4	173,41
1		1	194,73		1	B	B	1	12,07
					5			5	185,48



Cimose:

CODICE	DESCR.:	Passatura in Pettine	Rimettaggio
75.C30	68 F X P COME FONDO	4 FILI X DENTE	ULTIMI 4 LICCI SEGUENTE DA 1 A 4

ORDITO	A	B	C	D	E	F	G	H
CODICE	CATENA	SIRO RWS NM 2/64						
1395	AA	M.CALCITE RWS 607						
1441	AB	OLMO RWS GC						
1442	AC	NERO REAT. RWS AL						
1443	AD	PAVE' RWS GC						
1444	AE	PANNA RWS GC						
1445	AF	FAINA RWS GC						
1446	AG	BULLONE RWS AL						
1447	AH	INDIGO RWS FE						

TRAMA	A	B	C	D	E	F	G	H
CATENA	VAR.COL.	SIRO RWS NM 2/64	TESTU NM.128					
AA	001	M.CALCITE RWS 607	GGG GF					
AB	002	OLMO RWS GC	GGG GF					
AC	003	NERO REAT. RWS AL	NERO GF					
AD	004	PAVE' RWS GC	GGG GF					
AE	005	PANNA RWS GC	GGG GF					
AF	006	FAINA RWS GC	GGG GF					
AG	007	BULLONE RWS AL	GGG GF					
AH	008	INDIGO RWS FE	NERO GF					

NOTE ORDITURA: ORDITO DA IMBOZZIMARE C/O IMBOZZIMATURA STELLA ARTIGIANA
 NOTE TESSITURA: TESSERE CON 3 ROCHE PER FILATO DI TRAMA
 NOTE ARTICOLO: VEDI ART. 75.3645/F.356 E' LA VERSIONE NON RWS - C/C ART. 3576/P.219

NOTE FINISSAGGIO: ATT.NE ORDITO IMBOZZIMATO

Art.riportato originale 75.3645/F.356

