

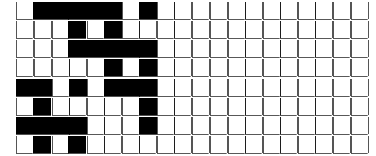
DISEGNATORE: FRANCO/GIOVANNI DESCR.: 29 FILI - GRISALLIA DOPPIA ARTICOLO/DISEGNO: 75.3659/F.739 DATA: 08-03-2023 STG: 75 DONNA/LUXURY

Fili Totali: 4.860 Fili Fondo: 4.800 Cimose: 30 x Parte Pettine: 72,50 / 4,00 H.telaio: 167,59 H.finita: 150

Trame/MT.: a telaio 2.900 Rientro: Contraz.tot: Peso/ml.teor: GG: Div: Finito: Armatura: 80003267

Disposizione Ordito: ( 0811 ) Disposizione Trama: ( 8521 ) **PASSATURA: 75CVK SEGUENTE SU 8 LICCI**

2	A		A	2	81,63	2	B		A	2	165,47
2	B		B	2	245,90	2	A		B	2	271,27
4			4	327,53		4			4	436,74	



**Cimose:**

CODICE	DESCR.:	Passatura in Pettine	Rimettaggio
75.C64	30 F X P COME FONDO	4 FILI X DENTE	ULTIMI 4 LICCI SEGUENTE DA 1 A 4

ORDITO		A	B	C	D	E	F	G	H
CODICE	CATENA	MURE NM 2/60	MOULFLAM NM 9,5						
1702	AA	VIG.RIGOLETTO/BLAC	DUNA/LAMA						

TRAMA		A	B	C	D	E	F	G	H
CATENA	VAR.COL.	SIRTOR 4/64	MOULFLAM NM 9,5						
AA	001	CORTECCIA	DUNA/LAMA						

