

DISEGNATORE: ALESSANDRO/GIOV DESCR.: 15,5 FILI - GALLES

ARTICOLO/DISEGNO: 75.4541/P.319 DATA: 01-09-2022 STG: 75 DONNA/LUXURY

Fili Totali: 2.464 Fili Fondo: 2.400 Cimose: 32 x Parte Pettine: 77,50 / 2,00 H.telaio: 158,97 H.finita: 140

Trame/MT.: a telaio 1.450 Rientro: Contraz.tot: Peso/ml.teor: GG: Div: Finito: Armatura: 400

Disposizione Ordito: (020838)

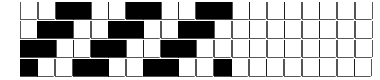
Disposizione Trama: (020837)

PASSATURA: 75CCJ SEGUENTE SU 8 LICCI

2	B	A	48	80,36
4	A	B	60	100,45
4	B	C	4	6,70
4	B		112	187,51
6	A			
8	B			
2	A			
4	C			
2	A			
8	B			
6	A			
8	B			
4	A			
2	B			
112				

2	B	2	B
4	A	4	A
4	B	4	B
4	B	4	B
6	A	6	A
8	B	8	B
2	A	2	A
4	C	4	C
2	A	2	A
8	B	8	B
6	A	6	A
8	B	8	B
4	A	4	A
2	B	2	B
112		112	

A	48	84,46
B	60	105,57
C	4	7,04
112		197,07



Cimose:

CODICE	DESCR.:	Passatura in Pettine	Rimettaggio
75.C01	32 F X P COME FONDO	2 FILI X DENTE	ULTIMI 4 LICCI SEGUENTE DA 1 A 4

ORDITO	A	B	C	D	E	F	G	H
CODICE	CATENA	FISHER NM 2/25	FISHER NM 2/25	FISHER NM 2/25				
0180	AA	SBOLLITO FE	NERO REAT FE	CARCADÈ FE				
0181	AB	SBOLLITO FE	NERO REAT FE	COGNAC FE				

TRAMA	A	B	C	D	E	F	G	H
CATENA	VAR.COL.	FISHER NM 2/25	FISHER NM 2/25	FISHER NM 2/25				
AA	001	SBOLLITO FE	NERO REAT FE	CARCADÈ FE				
AB	002	SBOLLITO FE	NERO REAT FE	COGNAC FE				

