

Fili Totali: 4.464 Fili Fondo: 4.368 Cimose: 48 x Parte Pettine: 145,00 / 2,00 H.telaio: 153,93 H.finita: 140
 Trame/MT.: a telaio 2.800 Rientro: Contraz.tot: Peso/ml.teor: GG: Div: Finito: Armatura: 400

Disposizione Ordito: (021787)

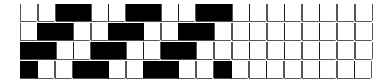
Disposizione Trama: (020789)

PASSATURA: 75CVN SEGUENTE SU 8 LICCI

2	B	x 9	A	100	65,39
2	A		B	88	57,54
3	B		C	12	7,85
8	A	x 2		200	130,78
8	B				
8	A				
12	C				
8	A	x 2			
8	B				
8	A				
3	B				
2	A				
2	B	x 16			
2	A				
200					

1	B	
2	A	
2	B	
2	A	x 9
2	B	
2	A	
2	B	
2	A	
2	B	
3	B	
8	A	x 2
8	B	
8	A	
12	C	
8	A	x 2
8	B	
8	A	
3	B	
2	A	x 2
2	B	
2	A	
2	B	
2	A	
1	B	
200		

A	100	70,81
B	88	62,31
C	12	8,50
200		141,62



Cimose:

CODICE	DESCR.:	Passatura in Pettine	Rimettaggio
75.C23	48 F X P COME FONDO	2 FILI X DENTE	ULTIMI 4 LICCI SEGUENTE DA 1 A 4

ORDITO	A	B	C	D	E	F	G	H
CODICE	CATENA	SIRO RWS NM 2/64	SIRO RWS NM 2/64	SIRO RWS NM 2/64				
1239	AA	BOLLITO RWS AL	NERO REAT. RWS AL	INFARTO RWS GC				

TRAMA	A	B	C	D	E	F	G	H
CATENA	VAR.COL.	SIRO RWS NM 2/64	SIRO RWS NM 2/64	SIRO RWS NM 2/64				
AA	001	BOLLITO RWS AL	NERO REAT. RWS AL	INFARTO RWS GC				

