

DISEGNATORE: ALESSANDRO/GIOV DESCR.: 20 FILI - UNITO

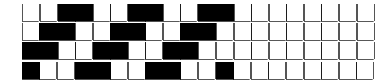
ARTICOLO/DISEGNO: 76.0644/R.100 DATA: 02-06-2023 STG: 76 UOMO/GARDENING

Fili Totali: 3.184 Fili Fondo: 3.120 Cimose: 32 x Parte Pettine: 100,00 / 2,00 H.telaio: 159,20 H.finita: 140

Trame/MT.: a telaio 1.700 Rientro: Contraz.tot: Peso/ml.teor: GG: Div: Finito: Armatura: 400

Disposizione Ordito: (0001) Disposizione Trama: (0001) **PASSATURA: 76CXN SEGUENTE SU 8 LICCI**

1 A 1 240,00 1 A A 1 227,80
 1 1 240,00 1 1 227,80



Cimose:

CODICE	DESCR.:	Passatura in Pettine	Rimettaggio
76.C06	24 F X P COME FONDO	2 FILI X DENTE	ULTIMI 4 LICCI SEGUENTE DA 1 A 4
76.C12	32 F X P COME FONDO	2 FILI X DENTE	IN PASSATURA A CORDA CONTRARIA

ORDITO	A	B	C	D	E	F	G	H
CODICE	CATENA	LIFEMAX NM 14,5 GRS						
0861	AA	TEMPORALEMAX GRS						
0862	AB	NEROMAX GRS						
0863	AC	NOCEMAX GRS						
0864	AD	NESPOLAMAX GRS						
0865	AE	MARCIOMAX GRS						
0866	AF	VINOMAX GRS						
0867	AG	OCAMAX GRS						
0868	AH	SENAPEMAX GRS						
0869	AI	GIUNGLAMAX GRS						
0870	AL	BERRYMAX GRS						
0871	AM	ELVISMAX 029						
0872	AN	GREGGIOMAX GRS						
0873	AO	HUNTERMAX GRS						
0874	AQ	BOTTLEMAX GRS						

TRAMA	A	B	C	D	E	F	G	H
CATENA	VAR.COL.	LIFEMAX NM 14,5 GRS						
AA	001	TEMPORALEMAX GRS						
AB	002	NEROMAX GRS						
AC	003	NOCEMAX GRS						
AD	004	NESPOLAMAX GRS						
AE	005	MARCIOMAX GRS						
AF	006	VINOMAX GRS						
AG	007	OCAMAX GRS						
AH	008	SENAPEMAX GRS						
AB	009	NAVYMAX GRS						
AI	010	GIUNGLAMAX GRS						
AL	011	BERRYMAX GRS						
AM	012	ELVISMAX 029						
AN	013	GREGGIOMAX GRS						
AO	014	HUNTERMAX GRS						
AF	015	VINOMAX GRS						
AQ	016	BOTTLEMAX GRS						

NOTE ORDITURA: ATT.NE: PER COL. 013 USARE UNICA PARTITA FILATO IN ORDITO
NOTE TESSITURA: ATT.NE: PER COL. 013 USARE UNICA PARTITA FILATO IN TRAMA - TESSERE CON 5 ROCHE IN MISCHIA-TRAMA

NOTE FINISSAGGIO: FINIRE COME ART. 0644/R STG. 74

Art.riportato originale 74.0644/R.100, 75.0644/R.100

