

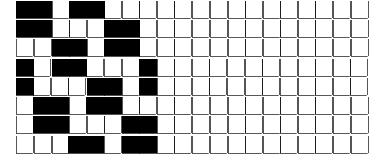
DISEGNATORE: ALESSANDRO B. DESCR.: 28 FILI - GRANITE ARTICOLO/DISEGNO: 76.0910/P.005 DATA: 04-05-2023 STG: 76 DONNA/GARDENING

Fili Totali: 4.368 Fili Fondo: 4.288 Cimosse: 40 x Parte Pettine: 70,00 / 4,00 H.telaio: 156,00 H.finita: 140

Trame/MT.: a telaio 4.000 Rientro: Contraz.tot: Peso/ml.teor: GG: Div: Finito: Armatura: 80002539

Disposizione Ordito: ( 0001 ) Disposizione Trama: ( 0001 ) **PASSATURA: 76ADD SEGUENTE SU 8 LICCI**

1 A 1 280,26 1 A A 1 124,36  
 1 1 280,26 1 1 124,36



**Cimosse:**

CODICE	DESCR.:	Passatura in Pettine	Rimettaggio
76.C10	40 F X P COME FONDO	4 FILI X DENTE	IN PASSATURA A CORDA CONTRARIA

ORDITO			A	B	C	D	E	F	G	H
CODICE	CATENA	COPEPSE NE 40/4 BCI								
1187	L	DONERO BCI								
1188	M	DOFANGO BCI								

TRAMA			A	B	C	D	E	F	G	H
CATENA	VAR.COL.	LIFE NM 1/60 GRS								
L	001	NEWNERO 5000 GRS								
M	002	NEWNOCE QQ848 GRS								
M	003	NEWNOCCIOLA QK940								

