

DISEGNATORE: ALESSANDRO/GIOV DESCR.: 24 FILI - SUGHERO

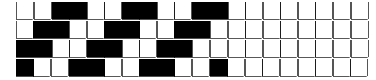
ARTICOLO/DISEGNO: 76.1259/P.833 DATA: 02-08-2023 STG: 76 DONNA/LUXURY

Fili Totali: 3.840 Fili Fondo: 3.744 Cimosse: 48 x Parte Pettine: 120,00 / 2,00 H.telaio: 160,00 H.finita: 140

Trame/MT.: a telaio 2.200 Rientro: Contraz.tot: Peso/ml.teor: GG: Div: Finito: Armatura: 400

Disposizione Ordito: ( 0001 ) Disposizione Trama: ( 0001 ) **PASSATURA: 76BQP SEGUENTE SU 12 LICCI**

1 A 1 147,98 1 A 1 152,17  
 1 1 147,98 1 1 152,17



**Cimosse:**

CODICE	DESCR.:	Passatura in Pettine	Rimettaggio
76.C11	48 F X P COME FONDO	2 FILI X DENTE	ULTIMI 4 LICCI SEGUENTE DA 1 A 4

ORDITO		A	B	C	D	E	F	G	H
CODICE	CATENA	SUGHERO NE 30/2							
2454	AA	ECRU							

TRAMA		A	B	C	D	E	F	G	H
CATENA	VAR.COL.	SUGHERO NE 30/2							
AA	001	ECRU							

