

Fili Totali: 1.704 Fili Fondo: 1.680 Cimosse: 12 x Parte Pettine: 50,00 / 2,00 H.telaio: 170,40 H.finita: 145

Trame/MT.: a telaio 1.100 Rientro: Contraz.tot: Peso/ml.teor: GG: Div: Finito: Armatura: 80003194

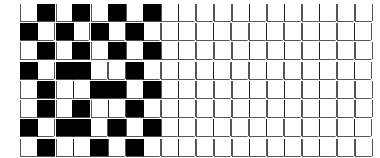
Disposizione Ordito: ( 021605 )

Disposizione Trama: ( 021605 )

PASSATURA: 76ARF SEGUENTE SU 8 LICCI

1	A	A	2	27,27	1	A
1	B	B	2	27,27	1	B
1	D	C	3	8,22	1	D
1	B	D	1	42,00	1	B
1	A	E	2	27,27	1	A
3	C	F	2	27,27	3	C
1	E	G	3	8,22	1	E
1	F	H	1	42,00	1	F
1	H	16	209,52		1	H
1	F				1	F
1	E				1	E
3	G				3	G
16					16	

A	2	33,11
B	2	33,11
C	3	9,98
D	1	50,99
E	2	33,11
F	2	67,09
G	3	9,98
H	1	50,99
16		288,36



**Cimosse:**

CODICE	DESCR.:	Passatura in Pettine	Rimettaggio
76.C02	12 F X P COME FONDO	2 FILI X DENTE	ULTIMI 4 LICCI SEGUENTE DA 1 A 4

ORDITO	A	B	C	D	E	F	G	H	
CODICE	CATENA	COPAFOUR NE 40/8 BC	COPAFOUR NE 40/8 BC	SOLVRORG NM 4/160 S	COTOCONDOBIS NM 2/	COPAFOUR NE 40/8 BC	COPAFOUR NE 40/8 BC	SOLVRORG NM 4/160 S	COTOCONDOBIS NM 2/
2774	AA	NATURALEFOUR	NATURALEFOUR	GGG	GREGGIOBIS	FANGOFOUR	COLONIALEFOUR	GGG	STUCCO/GGGBIS
2775	AB	NATURALEFOUR	NATURALEFOUR	GGG	GREGGIOBIS	ANEMONEFOUR	GRIGIOFOUR	GGG	BABE/GGGBIS
2919	AM	NATURALEFOUR	NATURALEFOUR	GGG	GREGGIOBIS	POLVEREFOUR	POLVEREFOUR	GGG	CAFFELATTE/GGGBIS

TRAMA	A	B	C	D	E	F	G	H	
CATENA	VAR.COL.	COPAFOUR NE 40/8 BC	COPAFOUR NE 40/8 BC	SOLVRORG NM 4/160 S	COTOCONDOBIS NM 2/	COPAFOUR NE 40/8 BC	FENICE NM 4,5	SOLVRORG NM 4/160 S	COTOCONDOBIS NM 2/
AA	001	NATURALEFOUR	NATURALEFOUR	GGG	GREGGIOBIS	FANGOFOUR	CAMEL 903	GGG	STUCCO/GGGBIS
AB	002	NATURALEFOUR	NATURALEFOUR	GGG	GREGGIOBIS	ANEMONEFOUR	PIOMBO 929	GGG	BABE/GGGBIS
CATENA	VAR.COL.	COPAFOUR NE 40/8 BC	COPAFOUR NE 40/8 BC	SOLVRORG NM 4/160 S	COTOCONDOBIS NM 2/	COPAFOUR NE 40/8 BC	COPAFOUR NE 40/8 BC	SOLVRORG NM 4/160 S	COTOCONDOBIS NM 2/
AM	013	NATURALEFOUR	NATURALEFOUR	GGG	GREGGIOBIS	POLVEREFOUR	POLVEREFOUR	GGG	CAFFELATTE/GGGBIS

