

DISEGNATORE: FRANCO/GIOVANNI DESCR.: 10 FILI - CHANEL LUCIDO

ARTICOLO/DISEGNO: 76.1453/F.706

DATA: 14-03-2024 STG: 76 DONNA/LUXURY

Fili Totali: 1.704 Fili Fondo: 1.680 Cimose: 12 x Parte Pettine: 50,00 / 2,00 H.telaio: 170,40 H.finita: 145

Trame/MT.: a telaio 1.500 Rientro: Contraz.tot: Peso/ml.teor: GG: Div: Finito: Armatura: 80003384

Disposizione Ordito: (020542)

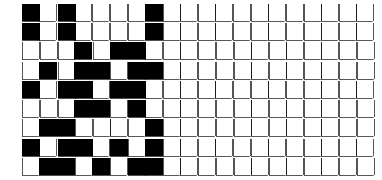
Disposizione Trama: (022198)

PASSATURA: 76ARF SEGUENTE SU 8 LICCI

1	B	A	4	27,45
1	A	B	4	30,66
1	C	C	4	30,00
1	F	D	1	23,86
1	A	E	1	7,50
1	B	F	1	38,89
1	C	G	1	26,25
1	G		16	184,61
1	B			
1	A			
1	C			
1	D			
1	A			
1	B			
1	C			
1	E			
16				

1	A	1	A
1	B	1	B
1	C	1	C
1	G	1	G
1	B	1	B
1	A	1	A
1	C	1	C
1	D	1	D
1	H	1	H
1	A	1	A
1	B	1	B
1	C	1	C
1	E	1	E
1	B	1	B
1	A	1	A
1	C	1	C
1	F	1	F
1	H	1	H
18			

A	4	40,39
B	4	45,11
C	4	44,14
D	1	57,22
E	1	11,04
F	1	57,22
G	1	38,63
H	2	70,23
18		363,98



Cimose:

CODICE	DESCR.:	Passatura in Pettine	Rimettaggio
76.C02	12 F X P COME FONDO	2 FILI X DENTE	ULTIMI 4 LICCI SEGUENTE DA 1 A 4

ORDITO	A	B	C	D	E	F	G	H
CODICE	CATENA	COPESE NE 40/4 BCI	VIBREMDUO NM 15 FS	LUREXFAT NM 14	OREFICE NM 4.4	LUREXFAT NM 14	CANDY NM 2,7	ARABA NM 3.8
3098	AA	DOLATTE BCI	GREGGIOBIS	TRASPARENTE MX14	TRASPARENTE	TRASPARENTE MX14	GREGGIO	GGG X TP

TRAMA	A	B	C	D	E	F	G	H	
CATENA	VAR.COL.	COPESE NE 40/4 BCI	VIBREMDUO NM 15 FS	LUREXFAT NM 14	CANDY NM 2,7	LUREXFAT NM 14	CANDY NM 2,7	ARABA NM 3.8	OREFICE NM 4.4
AA	001	DOLATTE BCI	GREGGIOBIS	TRASPARENTE MX14	GREGGIO	TRASPARENTE MX14	GREGGIO	GGG X TP	TRASPARENTE

NOTE TESSITURA:

TESSERE CON 3 ROCCHES PER FILATO DI TRAMA - LASCIARE I CODINI DELLA TRAMA IN CIMOSSA LUNGHI
CM. 1 - TERMOFISSARE LA CIMOSSA/FRANGIA

NOTE ESCL.CLI:

FFORME INC (004984)

Art.riportato originale

77.1453/F.706

