

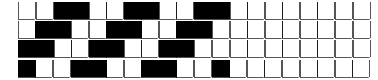
DISEGNATORE: DAVIDE/GIOVANNI    DESCR.: 34 FILI - TWILL CHIUSO UNITO    ARTICOLO/DISEGNO: 76.1466/R.424    DATA: 29-01-2024    STG: 76 UOMO/GARDENING

Fili Totali: 5.280    Fili Fondo: 5.184    Cimosse: 48 x Parte    Pettine: 85,00 / 4,00    H.telaio: 155,29    H.finita: 140

Trame/MT.: a telaio 2.700    Rientro:    Contraz.tot:    Peso/ml.teor:    GG:    Div:    Finito:    Armatura: 400

Disposizione Ordito: ( 0001 )    Disposizione Trama: ( 0001 )    **PASSATURA: 76BYO SEGUENTE SU 8 LICCI**

1 A    A 1 266,53    1 A    A 1 139,75  
 1    1 266,53    1    1 139,75



**Cimosse:**

CODICE	DESCR.:	Passatura in Pettine	Rimettaggio
76.C70	48 F X P COME FONDO	4 FILI X DENTE	IN PASSATURA A CORDA CONTRARIA

ORDITO	A	B	C	D	E	F	G	H
CODICE	CATENA	LIFESOFT NM 2/60 GRS						
3078	AA	SENAPEBIS GRS						
3079	AB	ECRUBIS GRS						
3080	AC	NEROBIS GRS						
3081	AD	MARINEBIS GRS						
3082	AE	COPPOBIS GRS						
3083	AF	TEMPORALEBIS GRS						
3084	AG	FUXIAFLUOBIS GRS						
3085	AH	OCABIS GRS						
3086	AI	CELESTEBIS GRS						
3087	AL	NOCCIOLABIS GRS						
CODICE	CATENA	CO.OES NE 24/2 BCI						
3088	AL	CARAIBIS						
CODICE	CATENA	LIFESOFT NM 2/60 GRS						
3089	AM	MARCIOBIS GRS						
3090	AN	CARNEBIS GRS						
3091	AO	NAVYBIS GRS						

TRAMA	A	B	C	D	E	F	G	H
CATENA	VAR.COL.	COPAKI MER. NE 40/2						
AA	001	TEK BCI FLB						
AA	002	ROVERE BCI 6968						
AB	003	COLONIALE BCI 4018						
AB	004	ECRU BCI 4349						
AC	005	NERO BCI						
AD	006	BLU MOON BCI						
AE	007	HENNE' BCI						
AF	008	ACCIAIO BCI 4361						
AG	009	GERANIO BCI 7295						
AG	010	SANGUE BCI						
AH	011	ZUCCA BCI 3165						
AI	012	ICEBERG BCI						
AI	013	MARE BCI 7902						
AL	014	COLONIALE BCI 4018						
AL	015	SAVANA BCI 7801						
AM	016	TASMANIA BCI						
AD	017	NERO BCI						
AN	018	ANEMONE 4113 FLB						

DISEGNATORE: DAVIDE/GIOVANNI    DESCR.: 34 FILI - TWILL CHIUSO UNITO    ARTICOLO/DISEGNO: **76.1466/R.424**    DATA: 29-01-2024    STG: **76** UOMO/GARDENING

AO	019	NAVY BCI 7792							
----	-----	---------------	--	--	--	--	--	--	--

