

Fili Totali: 2.288 Fili Fondo: 2.256 Cimose: 16 x Parte Pettine: 45,00 / 3,00 H.telaio: 169,48 H.finita: 145

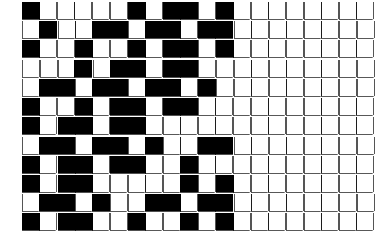
Trame/MT.: a telaio 1.400 Rientro: Contraz.tot: Peso/ml.teor: GG: Div: Finito: Armatura: 12004465

Disposizione Ordito: (022143)

Disposizione Trama: (022142)

PASSATURA: 73ASJ SEGUENTE SU 12 LICCI

1	A	A	66	17,20	1	C	1	A	100	21,07	
1	A x 2	B	33	110,00	1	A x 13	1	C	B	50	134,69
1	B	C	30	7,82	1	B	1	D	C	36	7,58
1	A	D	15	50,00	1	A	1	C	D	18	48,49
1	C x 4		144	185,02	1	C x 2	1	A x 8		204	211,83
1	D				1	D	1	B			
1	C				1	C	1	A			
1	A				1	A	1	C x 4			
1	B				1	B	1	D			
1	A				1	A	1	C			
1	C				1	C	1	A x 4			
1	D				1	D	1	B			
1	C				1	C	1	A			
1	A x 4				1	A x 8	1	C			
1	B				1	B	1	D			
1	A				1	A	1	C			
1	C				1	C	1	A x 6			
1	D				1	D	1	B			
1	A x 4				1	A	1	A			
1	B				1	B	1	C x 3			
1	A				1	A	1	D			
1	C x 4				1	C x 4	1	C			
1	D				1	D	1	D			
1	C				1	C	204				
1	A x 4				1	A x 8					
1	B				1	B					
1	A										
1	C x 4										
1	D										
1	C										
1	A x 13										
1	B										
1	A										
1	C										
1	D										
1	C										
1	A x 4										
1	B										
1	A										
1	A										
1	B										
144											



Cimose:

CODICE	DESCR.:	Passatura in Pettine	Rimettaggio
76.C69	16 F X P NE 40/2 COPAKI COL. VARI	3 FILI X DENTE	ULTIMI 4 LICCI SEGUENTE DA 1 A 4

ORDITO	A	B	C	D	E	F	G	H
CODICE	CATENA	MAKODUE NE 70/2 BCI	COTOCONDO NM 5 BCI	MAKODUE NE 70/2 BCI	COTOCONDO NM 5 BCI			
3037	AA	BISAND	GOBI/GGG	BINOTTE	NOTTE/NERO			

TRAMA	A	B	C	D	E	F	G	H
CATENA	VAR.COL.	MAKODUE NE 70/2 BCI	COTOCONDO NM 5 BCI	MAKODUE NE 70/2 BCI	COTOCONDO NM 5 BCI			
AA	001	BISAND	GOBI/GGG	BINOTTE	NOTTE/NERO			

