

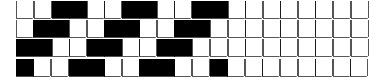
DISEGNATORE: ALESSANDRO/GIOV DESCR.: 24 FILI - UNITO - NON PIU' SCARTATO - VALIDO X (ARTICOLO/DISEGNO: 76.2179/P.000 DATA: 19-03-2024 STG: 76 DONNA/LUXURY

Fili Totali: 4.896 Fili Fondo: 4.800 Cimose: 48 x Parte Pettine: 120,00 / 2,00 H.telaio: 204,00 H.finita: 130

Trame/MT.: a telaio 2.500 Rientro: Contraz.tot: Peso/ml.teor: GG: Div: Finito: Armatura: 400

Disposizione Ordito: (0001) Disposizione Trama: (0001) **PASSATURA: 76AXM SEGUENTE SU 8 LICCI**

1	A	A	1	174,55	1	A	A	1	199,09
1		1	174,55		1		1	199,09	



Cimose:

CODICE	DESCR.:	Passatura in Pettine	Rimettaggio
76.C40	48 F X P COME FONDO	2 FILI X DENTE	IN PASSATURA A CORDA CONTRARIA

ORDITO		A	B	C	D	E	F	G	H
CODICE	CATENA	WOOLSTRETCH NM 2/6							
1260	L	GREGGIO-G							

TRAMA		A	B	C	D	E	F	G	H
CATENA	VAR.COL.	WOOLSTRETCH NM 2/6							
L	GGG	GREGGIO-G							

NOTE TESSITURA: TESSERE CON 5 ROCHE IN MISCHIA-TRAMA
NOTE ARTICOLO: VEDI ART. 2356/H.000 E' LA VERSIONE RWS - 19/03/24 RIENTRA IN COLLEZIONE x(009590)

NOTE FINISSAGGIO: BIELASTICO - FINIRE COME ART. 2179/P STG. 74-73-72 - PROTOLAN

Art.riportato originale 72.2179/P.000, 74.2179/P.000, 74.2356/H.000, 76.2356/H.000

