

DISEGNATORE: FRANCO/GIOVANNI DESCR.: 15,5 FILI - GIACCA MAGLIOSA 3/1

ARTICOLO/DISEGNO: 76.2216/F.000

DATA: 04-05-2023 STG: 76 DONNA/LUXURY

Fili Totali: 2.792 Fili Fondo: 2.744 Cimosse: 24 x Parte Pettine: 77,50 / 2,00 H.telaio: 180,13 H.finita: 135

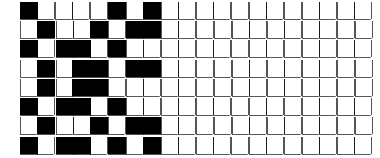
Trame/MT.: a telaio 1.500 Rientro: Contraz.tot: Peso/ml.teor: GG: Div: Finito: Armatura: 80003143

Disposizione Ordito: ( 0436 )

Disposizione Trama: ( 0436 )

PASSATURA: 76CBQ SEGUENTE SU 8 LICCI

|   |   |   |   |        |   |   |   |   |        |
|---|---|---|---|--------|---|---|---|---|--------|
| 3 | A | A | 3 | 62,36  | 3 | A | A | 3 | 66,52  |
| 1 | B | B | 1 | 190,56 | 1 | B | B | 1 | 203,26 |
| 4 |   | 4 |   | 252,92 | 4 |   | 4 |   | 269,78 |



**Cimosse:**

| CODICE | DESCR.:             | Passatura in Pettine | Rimettaggio                    |
|--------|---------------------|----------------------|--------------------------------|
| 76.C36 | 24 F X P COME FONDO | 2 FILI X DENTE       | IN PASSATURA A CORDA CONTRARIA |

| ORDITO |        | A         | B               | C | D | E | F | G | H |
|--------|--------|-----------|-----------------|---|---|---|---|---|---|
| CODICE | CATENA | SIRO 2/64 | GRANELLA NM 3,6 |   |   |   |   |   |   |
| 1193   | AA     | GGG       | GREGGIO         |   |   |   |   |   |   |

| TRAMA  |          | A         | B               | C | D | E | F | G | H |
|--------|----------|-----------|-----------------|---|---|---|---|---|---|
| CATENA | VAR.COL. | SIRO 2/64 | GRANELLA NM 3,6 |   |   |   |   |   |   |
| AA     | GGG      | GGG       | GREGGIO         |   |   |   |   |   |   |

