

DISEGNATORE: ALESSANDRO/GIOV DESCR.: 18 FILI

ARTICOLO/DISEGNO: 76.2257/P.000 DATA: 03-03-2023 STG: 76 DONNA/LUXURY

Fili Totali: 3.368 Fili Fondo: 3.312 Cimose: 28 x Parte Pettine: 90,00 / 2,00 H.telaio: 187,11 H.finita: 140

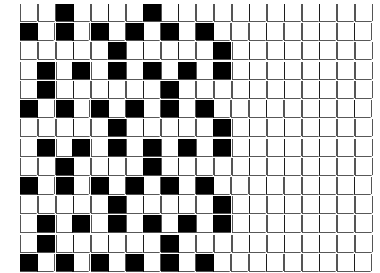
Trame/MT.: a telaio 760 Rientro: Contraz.tot: Peso/ml.teor: GG: Div: Finito: Armatura: 12002933

Disposizione Ordito: (0001)

Disposizione Trama: (0002)

PASSATURA: 76BYF SEGUENTE SU 12 LICCI

1	A	A	1	114,60	1	A	A	1	38,89
1		1	114,60	1	B	B	1	451,78	
				2		B	2	490,67	



Cimose:

CODICE	DESCR.:	Passatura in Pettine	Rimettaggio
76.C08	28 F X P COME FONDO	2 FILI X DENTE	ULTIMI 4 LICCI SEGUENTE DA 1 A 4

ORDITO	A	B	C	D	E	F	G	H
CODICE	CATENA	OPENWOOL NM 1/30						
0054	AA	GGG MP45S M/S						

TRAMA	A	B	C	D	E	F	G	H
CATENA	VAR.COL.	OPEN LANA NM.1/20	ENDIP NM 1/1,7 NO MU					
AA	GGG	GGG X SCURI	GGG					

NOTE ORDITURA: ORDITO DA IMBOZZIMARE C/O IMBOZZIMATURA STELLA ARTIGIANA
 NOTE TESSITURA: TESSERE CON 3 ROCCHES PER FILATO DI TRAMA
 Art.sinonimo 70.2895/P.000

NOTE FINISSAGGIO: ATT.NE ORDITO IMBOZZIMATO - FINIRE COME ART. 2257/P STG. 74
 Art.riportato originale 74.2257/P.000

