

DISEGNATORE: DAVIDE/GIOVANNI DESCR.: 18,5 FILI - NATTERONE VRILLY

ARTICOLO/DISEGNO: 76.2318/A.000 DATA: 03-05-2023 STG: 76 DONNA/INDUSTRY

Fili Totali: 3.210 Fili Fondo: 3.150 Cimose: 30 x Parte Pettine: 92,50 / 2,00 H.telaio: 173,51 H.finita: 130

Trame/MT.: a telaio 1.250 Rientro: Contraz.tot: Peso/ml.teor: GG: Div: Finito: Armatura: 10000740

Disposizione Ordito: (0001)

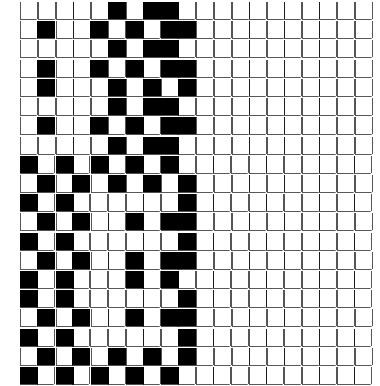
Disposizione Trama: (021204)

PASSATURA: 76CSW TOT. 26 FILI SU 10 LICCI

1 A
1 1 157,50
1 1 157,50

2 A
1 B
1 A
1 B
1 C
1 A } x 2
1 B }
10

A 5 76,51
B 4 192,36
C 1 2,14
10 271,01



Cimose:

CODICE	DESCR.:	Passatura in Pettine	Rimettaggio
76.C38	30 F X P COME FONDO	2 FILI X DENTE	ULTIMI 4 LICCI SEGUENTE DA 1 A 4

ORDITO	A	B	C	D	E	F	G	H
CODICE	CATENA	COLMAR NM 2/40						
1174	AA	GGG M/S						

TRAMA	A	B	C	D	E	F	G	H
CATENA	VAR.COL.	OPENLAST NM.17,5	VRILLY NM 5,4	NYDORLA NM.100				
AA	GGG	GGG/G	GREGGIO	GGG INTERL.				

PASSATURA: 76CSW TOT. 26 FILI SU 10 LICCI

	1	2	3	4	5	6	7	8	9	10	11	12	13	14	15	16	17	18	19	20	21	22	23	24	25	26	
20																											
19																											
18																											
17																											
16																											
15																											
14																											
13																											
12																											
11																											
10																						10		10		10	
9								9		9		9															
8								8		8		8		8													
7							7							7													
6						6										6											
5					5												5										
4				4														4									
3			3																3								
2		2																		2							
1	1																				1		1		1		