

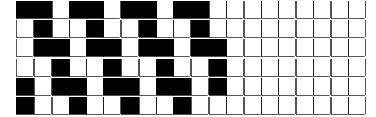
DISEGNATORE: DESCR.: 34 FILI ARTICOLO/DISEGNO: 76.2326/V.000 DATA: 19-09-2023 STG: 76 DONNA/LUXURY

Fili Totali: 6.384 Fili Fondo: 6.240 Cimose: 72 x Parte Pettine: 85,00 / 4,00 DOPPIO H.telaio: 192,00 H.finita: 140

Trame/MT.: a telaio 3.400 Rientro: Contraz.tot: Peso/ml.teor: GG: Div: Finito: Armatura: 12001687

Disposizione Ordito: ( 0001 ) Disposizione Trama: ( 0001 ) **PASSATURA: 76AJH SEGUENTE SU 12 LICCI**

1 A 1 189,09 1 A 1 215,23  
 1 1 189,09 1 1 215,23



**Cimose:**

CODICE	DESCR.:	Passatura in Pettine	Rimettaggio
76.C39	72 F X P COME FONDO	2 FILI X DENTE	ULTIMI 4 LICCI SEGUENTE DA 1 A 4

ORDITO			A	B	C	D	E	F	G	H
CODICE	CATENA	SIRO 2/64								
2751	AA	GGG								

TRAMA			A	B	C	D	E	F	G	H
CATENA	VAR.COL.	*VISCOLANEL NE 20/1								
AA	GGG	ELGREGGIO								

**NOTE ORDITURA:** ORDITO DA IMBOZZIMARE C/O IMBOZZIMATURA STELLA ARTIGIANA  
**NOTE TESSITURA:** TESSERE CON 5 ROCHE IN MISCHIA-TRAMA  
**NOTE ARTICOLO:** RIPORTATO DA STG. 74 X (008416)

**NOTE FINISSAGGIO:** ATT.NE ORDITO IMBOZZIMATO - TRAMA ELAST. - FINIRE COME ART. 2326/V STG. 74

**Art.riportato originale** 72.2294/V.947, 74.2326/V.000

