

DISEGNATORE: ALESSANDRO/GIOV DESCR.: 18,5 FILI

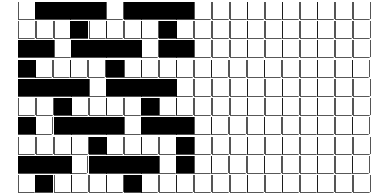
ARTICOLO/DISEGNO: 76.2329/X.000 DATA: 04-05-2023 STG: 76 DONNA/INDUSTRY

Fili Totali: 3.094 Fili Fondo: 3.030 Cimose: 32 x Parte Pettine: 92,50 / 2,00 H.telaio: 167,24 H.finita: 135

Trame/MT.: a telaio 1.400 Rientro: Contraz.tot: Peso/ml.teor: GG: Div: Finito: Armatura: 10000429

Disposizione Ordito: (0001) Disposizione Trama: (0001) **PASSATURA: 76CSK SEGUENTE SU 10 LICCI**

1 A A 1 151,50 1 A A 1 607,47
 1 1 151,50 1 1 607,47



Cimose:

CODICE	DESCR.:	Passatura in Pettine	Rimettaggio
76.C07	32 F X P COME FONDO	2 FILI X DENTE	ULTIMI 4 LICCI SEGUENTE DA 1 A 4

ORDITO		A	B	C	D	E	F	G	H
CODICE	CATENA	COLMAR NM 2/40							
1175	AA	GGG M/S							

TRAMA		A	B	C	D	E	F	G	H
CATENA	VAR.COL.	ATENAWHITE NM 2/8,8							
AA	GGG	GREGGIOBIS X CHIARI							

NOTE TESSITURA: TESSERE CON 5 ROCHE IN MISCHIA-TRAMA - TESSUTO DOUBLE-FACE RAMM./CONTROLLO FINITO DIRITTO E ROVESCIO

NOTE FINISSAGGIO: TESSUTO DOUBLE-FACE RAMM./CONTROLLO FINITO DIRITTO E ROVESCIO - FINIRE COME ART. 2329/X STG. 74

Art.riportato originale 74.2329/X.000

