

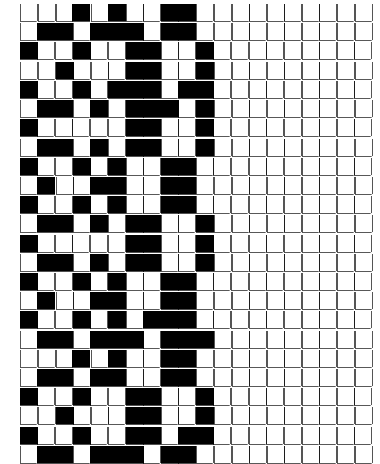
DISEGNATORE: FRANCO/GIOVANNI DESCR.: 12 FILI - CHANEL ADJOREE

ARTICOLO/DISEGNO: 76.2347/F.000 DATA: 26-05-2023 STG: 76 DONNA/LUXURY

Fili Totali: 2.132 Fili Fondo: 2.100 Cimose: 16 x Parte Pettine: 30,00 / 4,00 H.telaio: 177,67 H.finita: 140
 Trame/MT.: a telaio 1.100 Rientro: Contraz.tot: Peso/ml.teor: GG: Div: Finito: Armatura: 1100020

Disposizione Ordito: (9663) Disposizione Trama: (9663) **PASSATURA: 76CWZ TOT. 24 FILI SU 11 LICCI SALTUARI**

2	A	A	4	109,38	2	A	A	4	110,38
1	B	B	1	76,09	1	B	B	1	76,79
2	A	C	1	62,50	2	A	C	1	63,08
1	C		6	247,97	1	C		6	250,25
6					6				



Cimose:

CODICE	DESCR.:	Passatura in Pettine	Rimettaggio
76.C16	16 F X P COME FONDO	4 FILI X DENTE	ULTIMI 4 LICCI SEGUENTE DA 1 A 4

ORDITO	A	B	C	D	E	F	G	H
CODICE	CATENA	FISHER NM 2/25	DENTINO NM 4,6	ZELANDA NM 6 NO MU				
0198	AA	GGG MIC	GREGGIO 2	GGG				

TRAMA	A	B	C	D	E	F	G	H
CATENA	VAR.COL.	FISHER NM 2/25	DENTINO NM 4,6	ZELANDA NM 6 NO MU				
AA	GGG	GGG MIC	GREGGIO 2	GGG				

NOTE TESSITURA: TESSERE CON 3 ROCCHES PER FILATO DI TRAMA - X TESSITURA SU PASS BQZ USARE FILE: "ARM FF 2760-BQZ.JC5"

NOTE FINISSAGGIO: FINIRE COME ART. 2347/F STG. 74

Art.riportato originale 74.2347/F.000

