

DISEGNATORE: ALESSANDRO/GIOV DESCR.: 15,5 FILI - BATAVIA

ARTICOLO/DISEGNO: 76.2351/P.000 DATA: 16-06-2023 STG: 76 DONNA/LUXURY

Fili Totali: 2.464 Fili Fondo: 2.400 Cimose: 32 x Parte Pettine: 77,50 / 2,00 H.telaio: 158,97 H.finita: 140

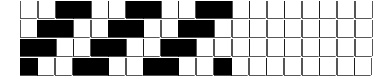
Trame/MT.: a telaio 1.650 Rientro: Contraz.tot: Peso/ml.teor: GG: Div: Finito: Armatura: 400

Disposizione Ordito: (0001)

Disposizione Trama: (0001)

PASSATURA: 76CCJ SEGUENTE SU 8 LICCI

1 A 1 184,62 1 A 1 220,81
 1 1 184,62 1 1 220,81



Cimose:

CODICE	DESCR.:	Passatura in Pettine	Rimettaggio
76.C07	32 F X P COME FONDO	2 FILI X DENTE	ULTIMI 4 LICCI SEGUENTE DA 1 A 4

ORDITO	A	B	C	D	E	F	G	H
CODICE	CATENA	FISHANDABIS NM 2/25						
0629	AA	GREGGIOBIS X TINTO						

TRAMA	A	B	C	D	E	F	G	H
CATENA	VAR.COL.	FISHANDABIS NM 2/25						
AA	GGG	GREGGIOBIS X TINTO						

NOTE TESSITURA: TESSERE CON 5 ROCHE IN MISCHIA-TRAMA

NOTE FINISSAGGIO: FINIRE COME ART. 2351/P STG. 74

Art.riportato originale 74.2351/P.000

