

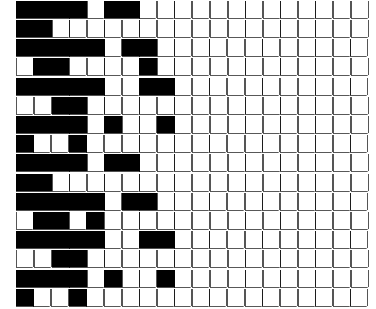
DISEGNATORE: FRANCO/GIOVANNI DESCR.: **NM 2/70 WOOL/R-PET/LYC GRS** ARTICOLO/DISEGNO: **76.2428/Q.000** DATA: 06-04-2023 STG: **76** DONNA/GARDENING T

Fili Totali: 8.800 Fili Fondo: 8.668 Cimose: 66 x Parte Pettine: 110,00 / 4,00 H.telaio: 197,00 H.finita:

Trame/MT.: a telaio 4.200 Rientro: Contraz.tot: Peso/ml.teor: GG: Div: Finito: Armatura: 9000012

Disposizione Ordito: ( 0001 ) Disposizione Trama: ( 0001 ) **PASSATURA: „CXE TOT. 18 FILI SU 9 LICCI SALTUARIO**

1 A 1 A 1 A A 1 247,66 1 A A 1 254,40  
 1 1 1 247,66 1 1 254,40



ORDITO			A	B	C	D	E	F	G	H
CODICE	CATENA	2/70 WOOL/R-PET/LYC								
0222	AA	ECRU								
TRAMA			A	B	C	D	E	F	G	H
CATENA	VAR.COL.	2/70 WOOL/R-PET/LYC								
AA	GGG	ECRU								

