

DISEGNATORE: FRANCO/GIOVANNI DESCR.: 15,5 FILI - TWILL

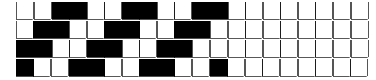
ARTICOLO/DISEGNO: 76.2434/F.000 DATA: 14-04-2023 STG: 76 DONNA/LUXURY

Fili Totali: 2.464 Fili Fondo: 2.400 Cimose: 32 x Parte Pettine: 77,50 / 2,00 H.telaio: 158,97 H.finita: 140

Trame/MT.: a telaio 1.550 Rientro: Contraz.tot: Peso/ml.teor: GG: Div: Finito: Armatura: 400

Disposizione Ordito: (0001) Disposizione Trama: (0001) **PASSATURA: 76CCJ SEGUENTE SU 8 LICCI**

1	A	A	1	184,62	1	A	A	1	207,43
1		1	184,62		1		1	207,43	



Cimose:

CODICE	DESCR.:	Passatura in Pettine	Rimettaggio
76.C07	32 F X P COME FONDO	2 FILI X DENTE	ULTIMI 4 LICCI SEGUENTE DA 1 A 4

ORDITO		A	B	C	D	E	F	G	H
CODICE	CATENA	FISHANDABIS NM 2/25							
0629	AA	GREGGIOBIS X TINTO							

TRAMA		A	B	C	D	E	F	G	H
CATENA	VAR.COL.	FISHANDABIS NM 2/25							
AA	GGG	GREGGIOBIS X TINTO							

NOTE TESSITURA: TESSERE CON 5 ROCHE IN MISCHIA-TRAMA
 NOTE ARTICOLO: VEDI ART. 76.2435/H.000 E' LA VERSIONE RWS

