

DISEGNATORE: FRANCO/GIOVANNI DESCR.: 15,5 FILI - TWILL

ARTICOLO/DISEGNO: 76.2435/H.000 DATA: 14-04-2023 STG: 76 DONNA/LUXURY

Fili Totali: 2.464 Fili Fondo: 2.400 Cimose: 32 x Parte Pettine: 77,50 / 2,00 H.telaio: 158,97 H.finita: 140

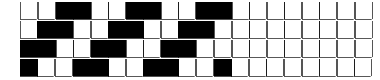
Trame/MT.: a telaio 1.550 Rientro: Contraz.tot: Peso/ml.teor: GG: Div: Finito: Armatura: 400

Disposizione Ordito: ( 0001 )

Disposizione Trama: ( 0001 )

PASSATURA: 76CCJ SEGUENTE SU 8 LICCI

1 A 1 192,00 1 A 1 215,72  
 1 1 192,00 1 1 215,72



**Cimose:**

CODICE	DESCR.:	Passatura in Pettine	Rimettaggio
76.C07	32 F X P COME FONDO	2 FILI X DENTE	ULTIMI 4 LICCI SEGUENTE DA 1 A 4

ORDITO		A	B	C	D	E	F	G	H
CODICE	CATENA	FISHANDARWSBIS NM							
0630	AA	GGGBIS RWS X CHIARI							

TRAMA		A	B	C	D	E	F	G	H
CATENA	VAR.COL.	FISHANDARWSBIS NM							
AA	GGG	GGGBIS RWS X CHIARI							

NOTE TESSITURA: TESSERE CON 5 ROCHE IN MISCHIA-TRAMA  
 NOTE ARTICOLO: VEDI ART. 76.2434/F.000 E' LA VERSIONE NON RWS

NOTE FINISSAGGIO: FINIRE COME ART. 2434/F

Art.riportato originale 76.2434/F.000

