

DISEGNATORE: FRANCO/GIOVANNI DESCR.: 29 FILI - COVER

ARTICOLO/DISEGNO: 76.2444/F.000 DATA: 27-06-2023 STG: 76 DONNA/LUXURY

Fili Totali: 4.860 Fili Fondo: 4.800 Cimosse: 30 x Parte Pettine: 72,50 / 4,00 H.telaio: 167,59 H.finita: 140

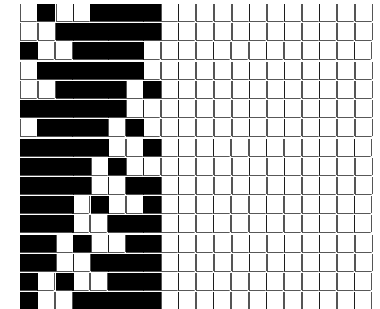
Trame/MT.: a telaio 1.750 Rientro: Contraz.tot: Peso/ml.teor: GG: Div: Finito: Armatura: 80002996

Disposizione Ordito: ( 0001 )

Disposizione Trama: ( 0001 )

PASSATURA: 76CVK SEGUENTE SU 8 LICCI

1	A	A	1	369,23	1	A	A	1	245,79
1		1	369,23	1		1		1	245,79



**Cimosse:**

CODICE	DESCR.:	Passatura in Pettine	Rimettaggio
76.C20	30 F X P COME FONDO	4 FILI X DENTE	ULTIMI 4 LICCI SEGUENTE DA 1 A 4

ORDITO	A	B	C	D	E	F	G	H
CODICE	CATENA	FISHANDABIS NM 2/25						
0728	AA	GREGGIOBIS X TINTO						

TRAMA	A	B	C	D	E	F	G	H
CATENA	VAR.COL.	FISHANDABIS NM 2/25						
AA	GGG	GREGGIOBIS X TINTO						

NOTE TESSITURA: TESSERE CON 5 ROCCHIE IN MISCHIA-TRAMA - X TESSITURA JACQUARD BEF USARE FILE: "ARM-80002996

- BEF.JC5"

NOTE ARTICOLO: VEDI ART. 76.2445/H.000 E' LA VERSIONE RWS

Art.riportato originale

76.2445/H.000

