

DISEGNATORE: FRANCO/GIOVANNI DESCR.: 18 FILI - TWILL

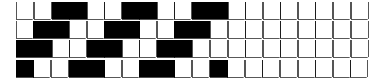
ARTICOLO/DISEGNO: 76.2447/F.000 DATA: 18-04-2023 STG: 76 DONNA/LUXURY

Fili Totali: 3.040 Fili Fondo: 2.976 Cimosse: 32 x Parte Pettine: 90,00 / 2,00 H.telaio: 168,89 H.finita: 145

Trame/MT.: a telaio 1.700 Rientro: Contraz.tot: Peso/ml.teor: GG: Div: Finito: Armatura: 400

Disposizione Ordito: (0001) Disposizione Trama: (0001) **PASSATURA: 76CCF SEGUENTE SU 8 LICCI**

1 A 1 228,92 1 A 1 240,47
 1 1 228,92 1 1 240,47



Cimosse:

CODICE	DESCR.:	Passatura in Pettine	Rimettaggio
76.C12	32 F X P COME FONDO	2 FILI X DENTE	IN PASSATURA A CORDA CONTRARIA

ORDITO		A	B	C	D	E	F	G	H
CODICE	CATENA	FISHANDABIS NM 2/25							
0724	AA	GREGGIOBIS X TINTO							

TRAMA		A	B	C	D	E	F	G	H
CATENA	VAR.COL.	FISHANDABIS NM 2/25							
AA	GGG	GREGGIOBIS X TINTO							

NOTE TESSITURA: TESSERE CON 5 ROCHE IN MISCHIA-TRAMA
 NOTE ARTICOLO: VEDI ART. 76.2448/H.000 E' LA VERSIONE RWS

