

DISEGNATORE: ALESSANDRO/GIOV DESCR.: 40 FILI - SHANT

ARTICOLO/DISEGNO: 76.2456/P.000 DATA: 20-04-2023 STG: 76 DONNA/LUXURY

Fili Totali: 6.640 Fili Fondo: 6.504 Cimosse: 68 x Parte Pettine: 100,00 / 4,00 H.telaio: 166,00 H.finita: 140

Trame/MT.: a telaio 2.400 Rientro: Contraz.tot: Peso/ml.teor: GG: Div: Finito: Armatura: 400

Disposizione Ordito: (0001)

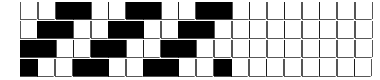
Disposizione Trama: (010738)

PASSATURA: 76CBD SEGUENTE SU 8 LICCI

1	A	A	1	197,09
1		1	1	197,09

1	A	}x 2
2	B	}
2	A	
1	B	
1	A	}x 3
1	B	}
1	A	
2	B	
2	A	
1	B	
1	A	
1	B	
2	A	
2	B	
1	A	
1	B	
2	A	
2	B	
1	A	}x 2
1	B	}
1	A	}x 2
2	B	}
2	A	
1	B	
1	A	
1	B	
48		

A	23	52,04
B	25	141,41
	48	193,45



Cimosse:

CODICE	DESCR.:	Passatura in Pettine	Rimettaggio
76.C26	68 F X P COME FONDO	4 FILI X DENTE	ULTIMI 4 LICCI SEGUENTE DA 1 A 4

ORDITO		A	B	C	D	E	F	G	H
CODICE	CATENA	TITAN NM 2/64							
0747	AA	GREGGIO							

TRAMA		A	B	C	D	E	F	G	H
CATENA	VAR.COL.	URANUS NM 1/40	FLAMWOOL NM 1/16 N						
AA	GGG	GREGGIO	GGG						

NOTE TESSITURA: TESSERE CON 3 ROCCHES PER FILATO DI TRAMA
 NOTE ARTICOLO: VEDI ART. 76.2474/H.000 E' LA VERSIONE RWS

