

DISEGNATORE: ALESSANDRO/GIOV DESCR.: 40 FILI - TWEED

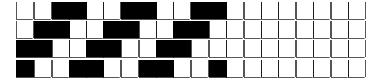
ARTICOLO/DISEGNO: 76.2458/P.000 DATA: 08-07-2023 STG: 76 DONNA/LUXURY

Fili Totali: 6.640 Fili Fondo: 6.504 Cimosse: 68 x Parte Pettine: 100,00 / 4,00 H.telaio: 166,00 H.finita: 140

Trame/MT.: a telaio 2.000 Rientro: Contraz.tot: Peso/ml.teor: GG: Div: Finito: Armatura: 400

Disposizione Ordito: ( 0001 ) Disposizione Trama: ( 0436 ) **PASSATURA: 76CBD SEGUENTE SU 8 LICCI**

1	A	A	1	197,09	3	A	A	3	82,27
1		1	197,09		1	B	B	1	110,37
					4			4	192,64



**Cimosse:**

CODICE	DESCR.:	Passatura in Pettine	Rimettaggio
76.C26	68 F X P COME FONDO	4 FILI X DENTE	ULTIMI 4 LICCI SEGUENTE DA 1 A 4

ORDITO		A	B	C	D	E	F	G	H
CODICE	CATENA	TITAN NM 2/64							
0747	AA	GREGGIO							

TRAMA		A	B	C	D	E	F	G	H
CATENA	VAR.COL.	SIRO 2/64	BRONTOLO NM 8,2						
AA	GGG	GREGGIO	GREGGIO						

