

DISEGNATORE: ALESSANDRO/GIOV DESCR.: 40 FILI

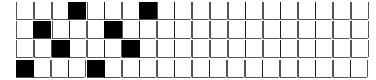
ARTICOLO/DISEGNO: 76.2463/P.000 DATA: 04-07-2023 STG: 76 DONNA/LUXURY

Fili Totali: 6.640 Fili Fondo: 6.504 Cimose: 68 x Parte Pettine: 100,00 / 4,00 H.telaio: 166,00 H.finita: 150

Trame/MT.: a telaio 2.100 Rientro: Contraz.tot: Peso/ml.teor: GG: Div: Finito: Armatura: 80000068

Disposizione Ordito: ( 0001 ) Disposizione Trama: ( 0001 ) **PASSATURA: 76CBD SEGUENTE SU 8 LICCI**

1 A 1 197,09 1 A 1 189,10



**Cimose:**

CODICE	DESCR.:	Passatura in Pettine	Rimettaggio
76.C26	68 F X P COME FONDO	4 FILI X DENTE	ULTIMI 4 LICCI SEGUENTE DA 1 A 4

ORDITO		A	B	C	D	E	F	G	H
CODICE	CATENA	TITAN NM 2/64							
0747	AA	GREGGIO							

TRAMA		A	B	C	D	E	F	G	H
CATENA	VAR.COL.	BIFAENZA NM 2/40.5 R							
AA	GGG	BIGREGGIO RMS							

NOTE TESSITURA: TESSERE CON 5 ROCHE IN MISCHIA-TRAMA  
 NOTE ARTICOLO: VEDI ART. 76.2481/H.000 E' LA VERSIONE RWS

NOTE ESCL.CLI: Z88 - GUCCIO GUCCI SPA \* (003447)

Art.riportato originale 76.2481/H.000

