

DISEGNATORE: ALESSANDRO/GIOV DESCR.: 40 FILI - STUOIA

ARTICOLO/DISEGNO: 76.2467/P.000 DATA: 12-07-2023 STG: 76 DONNA/LUXURY

Fili Totali: 6.216 Fili Fondo: 6.096 Cimose: 60 x Parte Pettine: 100,00 / 4,00 H.telaio: 155,40 H.finita: 140

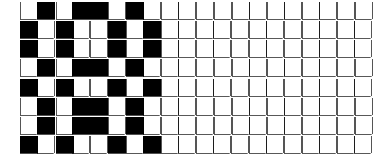
Trame/MT.: a telaio 1.900 Rientro: Contraz.tot: Peso/ml.teor: GG: Div: Finito: Armatura: 80000055

Disposizione Ordito: ( 0001 )

Disposizione Trama: ( 0001 )

PASSATURA: 76CYT SEGUENTE SU 8 LICCI

1 A 1 184,73 1 A 1 202,35  
 1 1 184,73 1 1 202,35



**Cimose:**

CODICE	DESCR.:	Passatura in Pettine	Rimettaggio
76.C50	60 F X P COME FONDO	4 FILI X DENTE	IN PASSATURA A CORDA CONTRARIA

ORDITO		A	B	C	D	E	F	G	H
CODICE	CATENA	TITAN NM 2/64							
2320	AA	GREGGIO							

TRAMA		A	B	C	D	E	F	G	H
CATENA	VAR.COL.	FLAMWOOL NM 1/16 N							
AA	GGG	GGG							

NOTE TESSITURA: TESSERE CON 5 ROCHE IN MISCHIA-TRAMA - FILE JACQ.: "STUOIAPRADA2" - ARM. 16002412  
 NOTE ARTICOLO: VEDI ART. 76.2485/H.000 E' LA VERSIONE RWS

