

DISEGNATORE: ALESSANDRO/GIOV DESCR.: 40 FILI - STUOIA - VEDI ART. 2467/P

ARTICOLO/DISEGNO: 76.2467/Z.000

DATA: 02-05-2023 STG: 76 DONNA/LUXURY

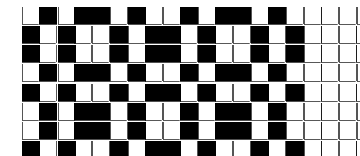
Fili Totali: 7.320 Fili Fondo: 7.200 Cimosse: 60 x Parte Pettine: 100,00 / 4,00 H.telaio: 183,00 H.finita:  
 Trame/MT.: a telaio 1.900 Rientro: Contraz.tot: Peso/ml.teor: GG: Div: Finito: Armatura: 16002412

Disposizione Ordito: ( 0001 )

Disposizione Trama: ( 0001 )

PASSATURA: 76CSO JACQUARD - 40 FILI

1 A 1 218,18 1 A A 1 235,13  
 1 1 218,18 1 1 235,13



**Cimosse:**

|        |                     |                      |             |
|--------|---------------------|----------------------|-------------|
| CODICE | DESCR.:             | Passatura in Pettine | Rimettaggio |
| 76.C33 | 60 F X P COME FONDO | 4 FILI X DENTE       |             |

| ORDITO |        | A             | B | C | D | E | F | G | H |
|--------|--------|---------------|---|---|---|---|---|---|---|
| CODICE | CATENA | TITAN NM 2/64 |   |   |   |   |   |   |   |
| 0855   | AA     | GREGGIO       |   |   |   |   |   |   |   |

| TRAMA  |          | A                  | B | C | D | E | F | G | H |
|--------|----------|--------------------|---|---|---|---|---|---|---|
| CATENA | VAR.COL. | FLAMWOOL NM 1/16 N |   |   |   |   |   |   |   |
| AA     | GGG      | GGG                |   |   |   |   |   |   |   |