

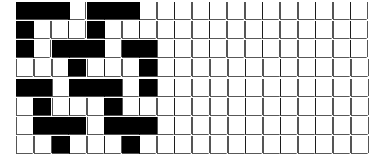
DISEGNATORE: ALESSANDRO/GIOV DESCR.: 40 FILI - CETUSRWS/BIFAENZA-INDORWS ARTICOLO/DISEGNO: 76.2472/H.000 DATA: 27-07-2023 STG: 76 DONNA/LUXURY

Fili Totali: 6.216 Fili Fondo: 6.096 Cimose: 60 x Parte Pettine: 100,00 / 4,00 H.telaio: 155,40 H.finita: 140

Trame/MT.: a telaio 3.400 Rientro: Contraz.tot: Peso/ml.teor: GG: Div: Finito: Armatura: 80002274

Disposizione Ordito: (0001) Disposizione Trama: (0002) **PASSATURA: 76CYT SEGUENTE SU 8 LICCI**

1	A	A	1	182,51	1	A	A	1	144,12
1		1	182,51		1	B	B	1	122,75
					2			2	266,87



Cimose:

CODICE	DESCR.:	Passatura in Pettine	Rimettaggio
76.C50	60 F X P COME FONDO	4 FILI X DENTE	IN PASSATURA A CORDA CONTRARIA

ORDITO		A	B	C	D	E	F	G	H
CODICE	CATENA	CETUS NM 2/64 RWS							
2321	AA	GREGGIO							

TRAMA		A	B	C	D	E	F	G	H
CATENA	VAR.COL.	BIFAENZA NM 2/40.5	INDO NM 2/48 RWS						
AA	GGG	BIGREGGIO	GREGGIO RWS						

NOTE TESSITURA: TESSERE CON 3 ROCCHES PER FILATO DI TRAMA
 NOTE ARTICOLO: VEDI ART. 76.2454/P.000 E' LA VERSIONE NON RWS

NOTE FINISSAGGIO: FINIRE COME ART. 2454/P

Art.riportato originale 76.2454/P.000

