

DISEGNATORE: ALESSANDRO/GIOV DESCR.: 40 FILI - SHANT

ARTICOLO/DISEGNO: 76.2474/H.000 DATA: 20-04-2023 STG: 76 DONNA/LUXURY

Fili Totali: 6.640 Fili Fondo: 6.504 Cimosse: 68 x Parte Pettine: 100,00 / 4,00 H.telaio: 166,00 H.finita: 140

Trame/MT.: a telaio 2.400 Rientro: Contraz.tot: Peso/ml.teor: GG: Div: Finito: Armatura: 400

Disposizione Ordito: (0001)

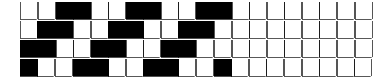
Disposizione Trama: (010738)

PASSATURA: 76CBD SEGUENTE SU 8 LICCI

1 A
1 194,73
1 194,73

1 A }x 2
2 B }
2 A
1 B
1 A }x 3
1 B }
1 A
2 B
2 A
1 B
1 A
1 B
2 A
2 B
1 A
1 B
2 A
2 B
1 A }x 2
1 B }
1 A }x 2
2 B }
2 A
1 B
1 A
1 B
48

A 23 50,16
B 25 141,41
48 191,57



Cimosse:

CODICE	DESCR.:	Passatura in Pettine	Rimettaggio
76.C26	68 F X P COME FONDO	4 FILI X DENTE	ULTIMI 4 LICCI SEGUENTE DA 1 A 4

ORDITO	A	B	C	D	E	F	G	H
CODICE	CATENA	CETUS NM 2/64 RWS						
0748	AA	GREGGIO						

TRAMA	A	B	C	D	E	F	G	H
CATENA	VAR.COL.	HYDRUS NM 1/40 RWS	FLAM RWS NM 1/16					
AA	GGG	GREGGIO	GGG RWS					

NOTE TESSITURA: TESSERE CON 3 ROCCHES PER FILATO DI TRAMA
NOTE ARTICOLO: VEDI ART. 76.2456/P.000 E' LA VERSIONE NON RWS

