

DISEGNATORE: ALESSANDRO/GIOV DESCR.: 40 FILI - TWEED - NON PUO' ESSERE RWS PERCH ARTICOLO/DISEGNO: 76.2476/H.000 DATA: 20-04-2023 STG: 76 DONNA/LUXURY

Fili Totali: 6.640 Fili Fondo: 6.504 Cimose: 68 x Parte Pettine: 100,00 / 4,00 H.telaio: 166,00 H.finita:

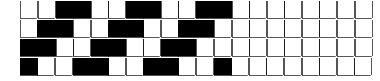
Trame/M.T.: a telaio 1.900 Rientro: Contraz.tot: Peso/ml.teor: GG: Div: Finito: Armatura: 400

Disposizione Ordito: (0001)

Disposizione Trama: (0436)

PASSATURA: 76CBD SEGUENTE SU 8 LICCI

1	A	A	1	194,73	3	A	A	3	77,69
1		1	194,73		1	B	B	1	104,85
					4			4	182,54



Cimose:

CODICE	DESCR.:	Passatura in Pettine	Rimettaggio
76.C26	68 F X P COME FONDO	4 FILI X DENTE	ULTIMI 4 LICCI SEGUENTE DA 1 A 4

ORDITO		A	B	C	D	E	F	G	H
CODICE	CATENA	CETUS NM 2/64 RWS							
0748	AA	GREGGIO							

TRAMA		A	B	C	D	E	F	G	H
CATENA	VAR.COL.	HERCULES NM 2/64 R	BRONTOLO NM 8,2						
AA	GGG	GREGGIO	GREGGIO						

