

DISEGNATORE: ALESSANDRO/GIOV DESCR.: 40 FILI - TECNO

ARTICOLO/DISEGNO: 76.2483/H.000 DATA: 20-04-2023 STG: 76 DONNA/LUXURY

Fili Totali: 6.640 Fili Fondo: 6.504 Cimose: 68 x Parte Pettine: 100,00 / 4,00 H.telaio: 166,00 H.finita:

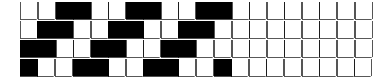
Trame/MT.: a telaio 2.800 Rientro: Contraz.tot: Peso/ml.teor: GG: Div: Finito: Armatura: 400

Disposizione Ordito: (0001)

Disposizione Trama: (0001)

PASSATURA: 76CBD SEGUENTE SU 8 LICCI

1 A 1 194,73 1 A 1 190,53
 1 1 194,73 1 1 190,53



Cimose:

CODICE	DESCR.:	Passatura in Pettine	Rimettaggio
76.C26	68 F X P COME FONDO	4 FILI X DENTE	ULTIMI 4 LICCI SEGUENTE DA 1 A 4

ORDITO		A	B	C	D	E	F	G	H
CODICE	CATENA	CETUS NM 2/64 RWS							
0748	AA	GREGGIO							

TRAMA		A	B	C	D	E	F	G	H
CATENA	VAR.COL.	BIOPOLYBIS NM 2/60 G							
AA	GGG	GREGGIOBIS GRS							

NOTE TESSITURA: TESSERE CON 5 ROCHE IN MISCHIA-TRAMA
 NOTE ARTICOLO: VEDI ART. 76.2465/P.000 E' LA VERSIONE NON RWS

NOTE FINISSAGGIO: FINIRE COME ART. 2465/P

Art.riportato originale 76.2465/P.000

