

DISEGNATORE: ALESSANDRO/GIOV DESCR.: 40 FILI - STUOIA

ARTICOLO/DISEGNO: 76.2485/H.000 DATA: 12-07-2023 STG: 76 DONNA/LUXURY

Fili Totali: 6.216 Fili Fondo: 6.096 Cimose: 60 x Parte Pettine: 100,00 / 4,00 H.telaio: 155,40 H.finita: 140

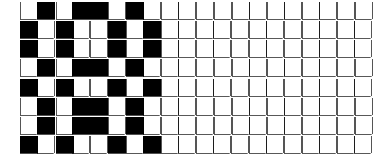
Trame/MT.: a telaio 1.900 Rientro: Contraz.tot: Peso/ml.teor: GG: Div: Finito: Armatura: 80000055

Disposizione Ordito: (0001)

Disposizione Trama: (0001)

PASSATURA: 76CYT SEGUENTE SU 8 LICCI

1	A	A	1	182,51	1	A	A	1	202,35
1		1	182,51	1		1		1	202,35



Cimose:

CODICE	DESCR.:	Passatura in Pettine	Rimettaggio
76.C50	60 F X P COME FONDO	4 FILI X DENTE	IN PASSATURA A CORDA CONTRARIA

ORDITO		A	B	C	D	E	F	G	H
CODICE	CATENA	CETUS NM 2/64 RWS							
2321	AA	GREGGIO							

TRAMA		A	B	C	D	E	F	G	H
CATENA	VAR.COL.	FLAM RWS NM 1/16							
AA	GGG	GGG RWS							

NOTE TESSITURA: TESSERE CON 5 ROCHE IN MISCHIA-TRAMA - FILE JACQ.: "STUOIAPRADA2" - ARM. 16002412
 NOTE ARTICOLO: VEDI ART. 76.2467/P.000 E' LA VERSIONE NON RWS

NOTE FINISSAGGIO: FINIRE COME ART. 2467/P

Art.riportato originale 76.2467/P.000

