

DISEGNATORE: FRANCO/GIOVANNI DESCR.: 5 FILI - CAPPOTTO WRILLE'

ARTICOLO/DISEGNO: 76.2512/F.000 DATA: 23-05-2023 STG: 76 DONNA/LUXURY

Fili Totali: 1.080 Fili Fondo: 1.056 Cimose: 12 x Parte Pettine: 30,00 / 2,00 H.telaio: 180,00 H.finita:

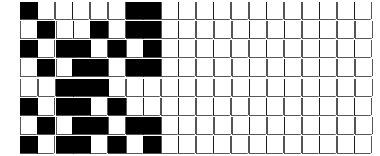
Trame/MT.: a telaio 500 Rientro: Contraz.tot: Peso/ml.teor: GG: Div: Finito: Armatura: 80002911

Disposizione Ordito: (0436)

Disposizione Trama: (0436)

PASSATURA: 76CSQ SEGUENTE SU 8 LICCI

3	A	A	3	39,60	3	A	A	3	36,56
1	B	B	1	330,00	1	B	B	1	304,69
4		4	369,60	4		4		4	341,25



Cimose:

CODICE	DESCR.:	Passatura in Pettine	Rimettaggio
76.C02	12 F X P COME FONDO	2 FILI X DENTE	ULTIMI 4 LICCI SEGUENTE DA 1 A 4

ORDITO	A	B	C	D	E	F	G	H
CODICE	CATENA	COLMAR NM 2/40	PELLICCIOTTO NM 0,8					
1395	AA	GGG M/S	GREGGIO 2					

TRAMA	A	B	C	D	E	F	G	H
CATENA	VAR.COL.	COLMAR NM 2/40	PELLICCIOTTO NM 0,8					
AA	GGG	GGG M/S	GREGGIO 2					

