

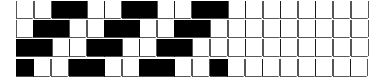
DISEGNATORE: ALESSANDRO/GIOV DESCR.: 20 FILI - FLAM - PER COLORI CHIARI VEDI ART. 26 ARTICOLO/DISEGNO: 76.2524/P.000 DATA: 15-06-2023 STG: 76 DONNA/LUXURY

Fili Totali: 3.488 Fili Fondo: 3.424 Cimose: 32 x Parte Pettine: 100,00 / 2,00 H.telaio: 174,40 H.finita: 140

Trame/MT.: a telaio 2.000 Rientro: Contraz.tot: Peso/ml.teor: GG: Div: Finito: Armatura: 400

Disposizione Ordito: (0001) Disposizione Trama: (0001) **PASSATURA: 76CLQ SEGUENTE SU 8 LICCI**

1 A 1 214,00 1 A 1 236,75
 1 1 214,00 1 1 236,75



Cimose:

CODICE	DESCR.:	Passatura in Pettine	Rimettaggio
76.C12	32 F X P COME FONDO	2 FILI X DENTE	IN PASSATURA A CORDA CONTRARIA

ORDITO	A	B	C	D	E	F	G	H
CODICE	CATENA	FLAMWOOL NM 1/16 N						
1492	AA	GGG						

TRAMA	A	B	C	D	E	F	G	H
CATENA	VAR.COL.	FLAMWOOL NM 1/16 N						
AA	GGG	GGG						

NOTE ORDITURA: ORDITO DA IMBOZZIMARE C/O IMBOZZIMATURA STELLA ARTIGIANA
NOTE TESSITURA: TESSERE CON 5 ROCHE IN MISCHIA-TRAMA
NOTE ARTICOLO: VEDI ART. 76.2525/H.000 E' LA VERSIONE RWS

NOTE FINISSAGGIO:
NOTE ESCL.CLI:

Art.riportato originale

ATT.NE ORDITO IMBOZZIMATO
 BPC - OTTOUNDEHRLICH GMBH (006945) BPF - BRUNELLO CUCINELLI SPA (001163) D48 - BRUNELLO CUCINELLI SPA (001163) D55 - BRUNELLO CUCINELLI SPA (001163) FMU - BRUNELLO CUCINELLI SPA (001163) H1000 - BRUNELLO CUCINELLI SPA (001163) RPE - BRUNELLO CUCINELLI SPA (001163) RQA -

