

DISEGNATORE: ALESSANDRO/GIOV DESCR.: 10 FILI - FLAM

ARTICOLO/DISEGNO: 76.2537/P.000 DATA: 25-05-2023 STG: 76 DONNA/LUXURY

Fili Totali: 1.680 Fili Fondo: 1.656 Cimosse: 12 x Parte Pettine: 50,00 / 2,00 H.telaio: 168,00 H.finita: 140

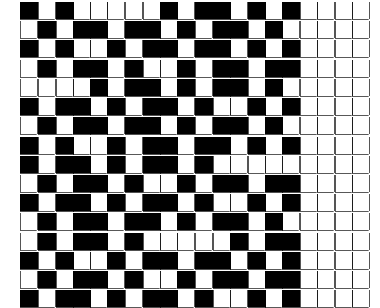
Trame/MT.: a telaio 950 Rientro: Contraz.tot: Peso/ml.teor: GG: Div: Finito: Armatura: 16003327

Disposizione Ordito: (0436)

Disposizione Trama: (0436)

PASSATURA: 76CQT SEGUENTE SU 16 LICCI

3	A	A	3	95,54	3	A	A	3	100,30
1	B	B	1	207,00	1	B	B	1	217,31
4		4	302,54	4		4		4	317,61



Cimosse:

CODICE	DESCR.:	Passatura in Pettine	Rimettaggio
76.C02	12 F X P COME FONDO	2 FILI X DENTE	ULTIMI 4 LICCI SEGUENTE DA 1 A 4

ORDITO	A	B	C	D	E	F	G	H
CODICE	CATENA	FISHANDABIS NM 2/25	ALT NM 1/2 NO MUL.					
1718	AA	GREGGIOBIS X TINTO	GGG					

TRAMA	A	B	C	D	E	F	G	H
CATENA	VAR.COL.	FISHANDABIS NM 2/25	ALT NM 1/2 NO MUL.					
AA	GGG	GREGGIOBIS X TINTO	GGG					

