

DISEGNATORE: FRANCO/GIOVANNI DESCR.: 6 FILI - CAPPOTTO BOUCLE' - 3/1

ARTICOLO/DISEGNO: 76.2540/F.000 DATA: 19-07-2023 STG: 76 DONNA/INDUSTRY

Fili Totali: 1.080 Fili Fondo: 1.056 Cimosse: 12 x Parte Pettine: 30,00 / 2,00 H.telaio: 180,00 H.finita: 135

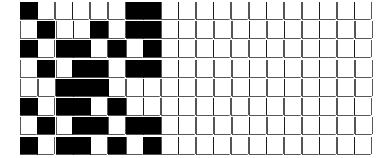
Trame/MT.: a telaio 600 Rientro: Contraz.tot: Peso/ml.teor: GG: Div: Finito: Armatura: 80002911

Disposizione Ordito: (0436)

Disposizione Trama: (0436)

PASSATURA: 76CSQ SEGUENTE SU 8 LICCI

3	A	A	3	39,60	3	A	A	3	43,88
1	B	B	1	293,33	1	B	B	1	325,00
4		4	332,93	4		4		4	368,88



Cimosse:

CODICE	DESCR.:	Passatura in Pettine	Rimettaggio
76.C02	12 F X P COME FONDO	2 FILI X DENTE	ULTIMI 4 LICCI SEGUENTE DA 1 A 4

ORDITO	A	B	C	D	E	F	G	H
CODICE	CATENA	COLMAR NM 2/40	TUONO SPECIAL NM 0,					
1682	AA	GGG M/S	GGG					

TRAMA	A	B	C	D	E	F	G	H
CATENA	VAR.COL.	COLMAR NM 2/40	TUONO SPECIAL NM 0,					
AA	GGG	GGG M/S	GGG					

