

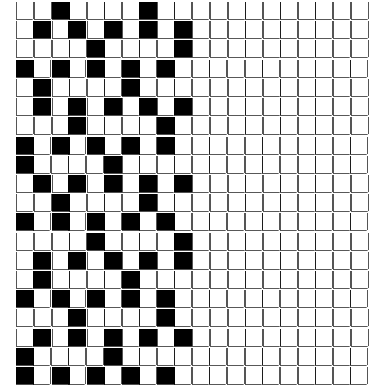
DISEGNATORE: DAVIDE/GIOVANNI    DESCR.: 18,5 FILI - COLMAR VRILLY    ARTICOLO/DISEGNO: 76.2569/A.000    DATA: 16-06-2023    STG: 76    DONNA/LUXURY

Fili Totali: 3.094    Fili Fondo: 3.030    Cimose: 32 x Parte    Pettine: 92,50 / 2,00    H.telaio: 167,24    H.finita:

Trame/MT.: a telaio 1.400    Rientro:    Contraz.tot:    Peso/ml.teor:    GG:    Div:    Finito:    Armatura: 1000728

Disposizione Ordito: ( 0001 )    Disposizione Trama: ( 0002 )    **PASSATURA: 76CSK SEGUENTE SU 10 LICCI**

1	A	A	1	151,50	1	A	A	1	64,59
1		1	151,50		1	B	B	1	260,34
					2			2	324,93



**Cimose:**

CODICE	DESCR.:	Passatura in Pettine	Rimettaggio
76.C07	32 F X P COME FONDO	2 FILI X DENTE	ULTIMI 4 LICCI SEGUENTE DA 1 A 4

ORDITO	A	B	C	D	E	F	G	H
CODICE	CATENA	COLMAR NM 2/40						
1175	AA	GGG M/S						

TRAMA	A	B	C	D	E	F	G	H
CATENA	VAR.COL.	OPEN LANA NM.1/20	VRILLY NM 5,4					
AA	GGG	GGG F.MY45E	GREGGIO					

