

DISEGNATORE: DAVIDE/GIOVANNI DESCR.: 18,5 FILI - COLMAR ARABA LUDMY

ARTICOLO/DISEGNO: 76.2570/A.000 DATA: 16-06-2023 STG: 76 DONNA/LUXURY

Fili Totali: 3.094 Fili Fondo: 3.030 Cimose: 32 x Parte Pettine: 92,50 / 2,00 H.telaio: 167,24 H.finita: 140

Trame/MT.: a telaio 1.000 Rientro: Contraz.tot: Peso/ml.teor: GG: Div: Finito: Armatura: 10000729

Disposizione Ordito: (0001)

Disposizione Trama: (9663)

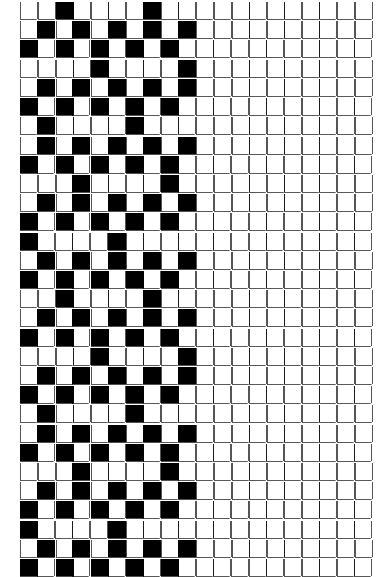
PASSATURA: 76CSK SEGUENTE SU 10 LICCI

1 A
1

A 1 151,50
1 151,50

2 A
1 B
2 A
1 C
6

A 4 61,52
B 1 75,93
C 1 195,96
6 333,41



Cimose:

CODICE	DESCR.:	Passatura in Pettine	Rimettaggio
76.C07	32 F X P COME FONDO	2 FILI X DENTE	ULTIMI 4 LICCI SEGUENTE DA 1 A 4

ORDITO		A	B	C	D	E	F	G	H
CODICE	CATENA	COLMAR NM 2/40							
1175	AA	GGG M/S							

TRAMA		A	B	C	D	E	F	G	H
CATENA	VAR.COL.	OPEN LANA NM.1/20	ARABA NM 3.8	LUDMY NM 1,5					
AA	GGG	GGG F.MY45E	GGG X TP	GREGGIO 2					

