

DISEGNATORE: DAVIDE/GIOVANNI DESCR.: 18,5 FILI - FLAMCONDO

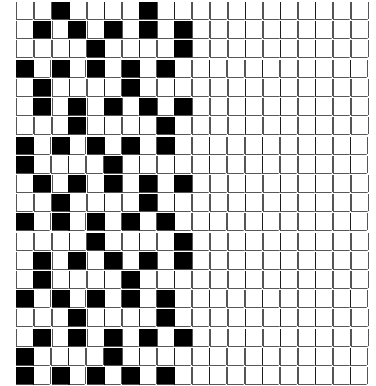
ARTICOLO/DISEGNO: 76.2571/A.000 DATA: 16-06-2023 STG: 76 DONNA/LUXURY

Fili Totali: 3.094 Fili Fondo: 3.030 Cimose: 32 x Parte Pettine: 92,50 / 2,00 H.telaio: 167,24 H.finita:

Trame/MT.: a telaio 1.300 Rientro: Contraz.tot: Peso/ml.teor: GG: Div: Finito: Armatura: 10000728

Disposizione Ordito: (0001) Disposizione Trama: (0002) **PASSATURA: 76CSK SEGUENTE SU 10 LICCI**

1	A	A	1	151,50	1	A	A	1	59,98
1		1	1	151,50	1	B	B	1	241,75
					2		2	2	301,73



Cimose:

CODICE	DESCR.:	Passatura in Pettine	Rimettaggio
76.C07	32 F X P COME FONDO	2 FILI X DENTE	ULTIMI 4 LICCI SEGUENTE DA 1 A 4

ORDITO	A	B	C	D	E	F	G	H
CODICE	CATENA	COLMAR NM 2/40						
1175	AA	GGG M/S						

TRAMA	A	B	C	D	E	F	G	H
CATENA	VAR.COL.	OPEN LANA NM.1/20	FLAMCONDO NM 5					
AA	GGG	GGG F.MY45E	GGG/G					

