

DISEGNATORE: DAVIDE/GIOVANNI DESCR.: 18,5 FILI - COLMAR GIARRETTIERA

ARTICOLO/DISEGNO: 76.2576/A.000 DATA: 16-06-2023 STG: 76 DONNA/LUXURY

Fili Totali: 3.184 Fili Fondo: 3.120 Cimosse: 32 x Parte Pettine: 92,50 / 2,00 H.telaio: 172,11 H.finita: 140

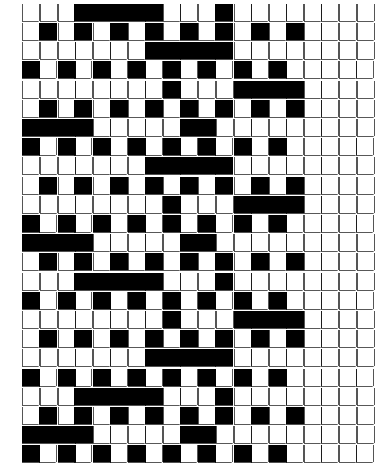
Trame/MT.: a telaio 1.100 Rientro: Contraz.tot: Peso/ml.teor: GG: Div: Finito: Armatura: 16003876

Disposizione Ordito: ( 0001 )

Disposizione Trama: ( 0004 )

PASSATURA: 76CRH TOT. 240 FILI SU 16 LICCI

1	A	A	1	156,00	1	A	A	2	52,11
1		1	1	156,00	1	B	B	1	105,01
					1	A	C	1	302,68
					1	C	4	459,80	
					4				



**Cimosse:**

CODICE	DESCR.:	Passatura in Pettine	Rimettaggio
76.C07	32 F X P COME FONDO	2 FILI X DENTE	ULTIMI 4 LICCI SEGUENTE DA 1 A 4

ORDITO	A	B	C	D	E	F	G	H
CODICE	CATENA	COLMAR NM 2/40						
0856	AA	GGG M/S						

TRAMA	A	B	C	D	E	F	G	H
CATENA	VAR.COL.	OPEN LANA NM.1/20	VRILLY NM 5,4	GIARRETTIERA NM 1.7				
AA	GGG	GGG X SCURI	GREGGIO	GREGGIO				



