

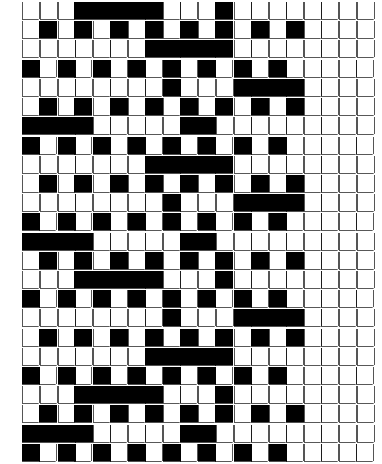
DISEGNATORE: DAVIDE/GIOVANNI DESCR.: 18,5 FILI - COLMAR ARABA

ARTICOLO/DISEGNO: 76.2578/A.000 DATA: 16-06-2023 STG: 76 DONNA/LUXURY

Fili Totali: 3.184 Fili Fondo: 3.120 Cimose: 32 x Parte Pettine: 92,50 / 2,00 H.telaio: 172,11 H.finita: 145
 Trame/MT.: a telaio 1.350 Rientro: Contraz.tot: Peso/ml.teor: GG: Div: Finito: Armatura: 16003876

Disposizione Ordito: (0001) Disposizione Trama: (0004) **PASSATURA: 76CRH TOT. 240 FILI SU 16 LICCI**

1 A	A 1	156,00	1 A	A 2	63,95
1	1	156,00	1 B	B 1	128,88
			1 A	C 1	157,87
			1 C	4	350,70
			4		



Cimose:

CODICE	DESCR.:	Passatura in Pettine	Rimettaggio
76.C07	32 F X P COME FONDO	2 FILI X DENTE	ULTIMI 4 LICCI SEGUENTE DA 1 A 4

ORDITO	A	B	C	D	E	F	G	H
CODICE	CATENA	COLMAR NM 2/40						
0856	AA	GGG M/S						

TRAMA	A	B	C	D	E	F	G	H
CATENA	VAR.COL.	OPEN LANA NM.1/20	VRILLY NM 5,4	ARABA NM 3.8				
AA	GGG	GGG X SCURI	GREGGIO	GGG X TP				

