

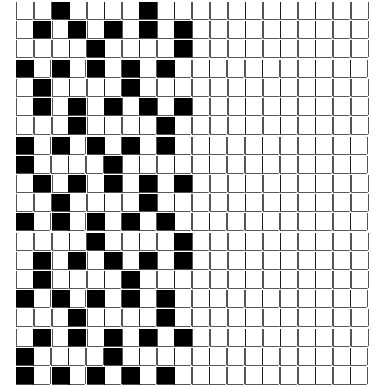
DISEGNATORE: DAVIDE/GIOVANNI DESCR.: 18,5 FILI - COLMAR SILVERBIG ARTICOLO/DISEGNO: 76.2580/A.000 DATA: 16-06-2023 STG: 76 DONNA/LUXURY

Fili Totali: 3.094 Fili Fondo: 3.030 Cimose: 32 x Parte Pettine: 92,50 / 2,00 H.telaio: 167,24 H.finita: 140

Trame/MT.: a telaio 1.450 Rientro: Contraz.tot: Peso/ml.teor: GG: Div: Finito: Armatura: 10000728

Disposizione Ordito: (0001) Disposizione Trama: (0002) **PASSATURA: 76CSK SEGUENTE SU 10 LICCI**

| | | | | | | | | | |
|---|---|---|---|--------|---|---|---|---|--------|
| 1 | A | A | 1 | 151,50 | 1 | A | A | 1 | 66,90 |
| 1 | | 1 | 1 | 151,50 | 1 | B | B | 1 | 220,21 |
| | | | | | 2 | | | 2 | 287,11 |



Cimose:

| | | | |
|--------|---------------------|----------------------|----------------------------------|
| CODICE | DESCR.: | Passatura in Pettine | Rimettaggio |
| 76.C07 | 32 F X P COME FONDO | 2 FILI X DENTE | ULTIMI 4 LICCI SEGUENTE DA 1 A 4 |

| ORDITO | A | B | C | D | E | F | G | H |
|--------|--------|----------------|---|---|---|---|---|---|
| CODICE | CATENA | COLMAR NM 2/40 | | | | | | |
| 1175 | AA | GGG M/S | | | | | | |

| TRAMA | A | B | C | D | E | F | G | H |
|--------|----------|-------------------|----------------|---|---|---|---|---|
| CATENA | VAR.COL. | OPEN LANA NM.1/20 | SILVERBIG NM 6 | | | | | |
| AA | GGG | GGG X SCURI | ARGENTO 101 | | | | | |

NOTE TESSITURA: TESSERE CON 3 ROCCHES PER FILATO DI TRAMA - X TESSITURA JACQUARD PASS. ACT USARE FILE: "76.2580-A.000.JC5" - LASCIARE I CODINI DELLA TRAMA IN CIMOSSA LUNGI CM. 1 - TERMOFISSARE LA CIMOSSA/FRANGIA

